

4762 Jakke

Du skal bruge

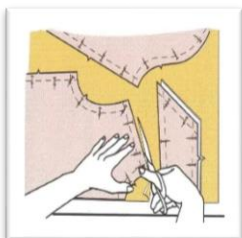
Fast stof – jakke tweed, vlieseline,
lynslås 40-50 cm

Klipning

Ud fra stoffet:

1. Bagstykke – 2 dele
2. Forstykke – 2 dele
3. Bælte bagstykke – 2 dele
4. Bælte inderdel – 1 del
5. Bælte yderdel – 1 del
6. Ærme øverste del – 2 dele
7. Ærme nederste del – 2 dele
8. Revers (ombuk) – 2 dele

Ud fra vlieseline: revers – 2 dele



Stofforbrug

Som standard (højde 170 cm, bryst 92 cm,
hoft 100 cm) skal man bruge 2,4m

Hvor stort stofforbrug?

Det afhænger af stofkvaliteten, din størrelse osv. Læs artikel "Om stofforbrug"

Hvis du bruger vores særlige print-program [PRINT-LK-dk](#) kan du selv lave din egen

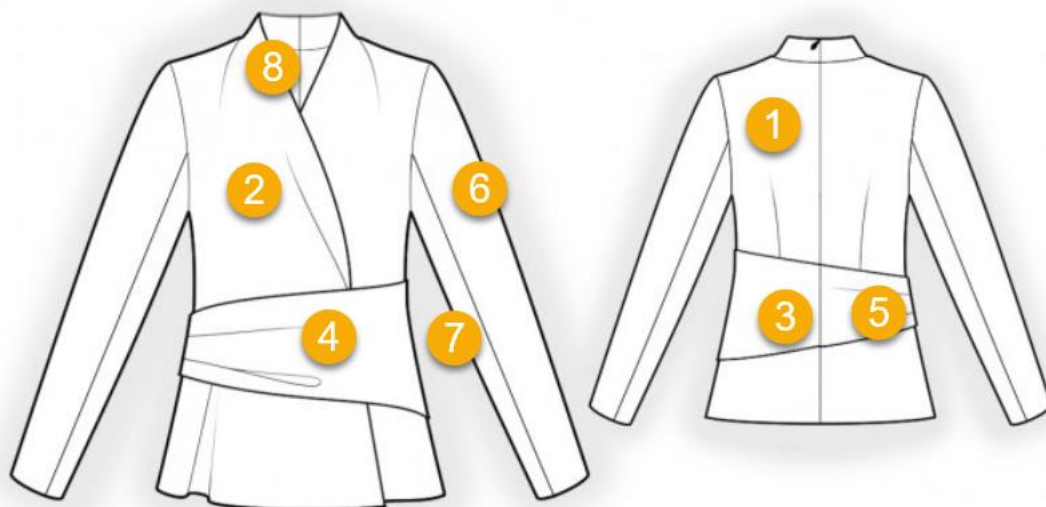
virtuelle oplægning af mønsterdelene på stoffet og beregne stofforbrug. **OBS!** Om at lægge mønster på stof: start med de største mønsterdele. Husk trådretning, sømmerum og dobbeltdele. Husk evt. luv og stofmønster (op-ned mønstre, stripper og lignende)

Sømmerum

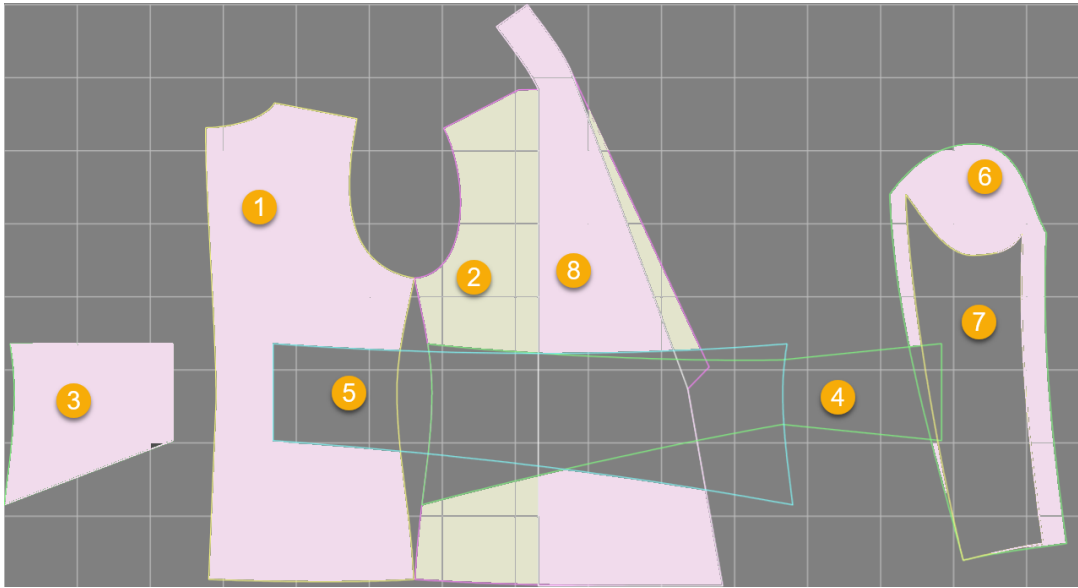
Hvis mønsterdelene er kantet med to parallelle linjer, har dit mønster indbygget sømmerum. Hvis delene kun er kantet med én linje, skal du selv tillægge sømmerum efter dit ønske og erfaring. Der anbefales 1-1,5 cm som minimum til alle sømmerum

Du kan bestille din mønster i enten PDF eller LEK2

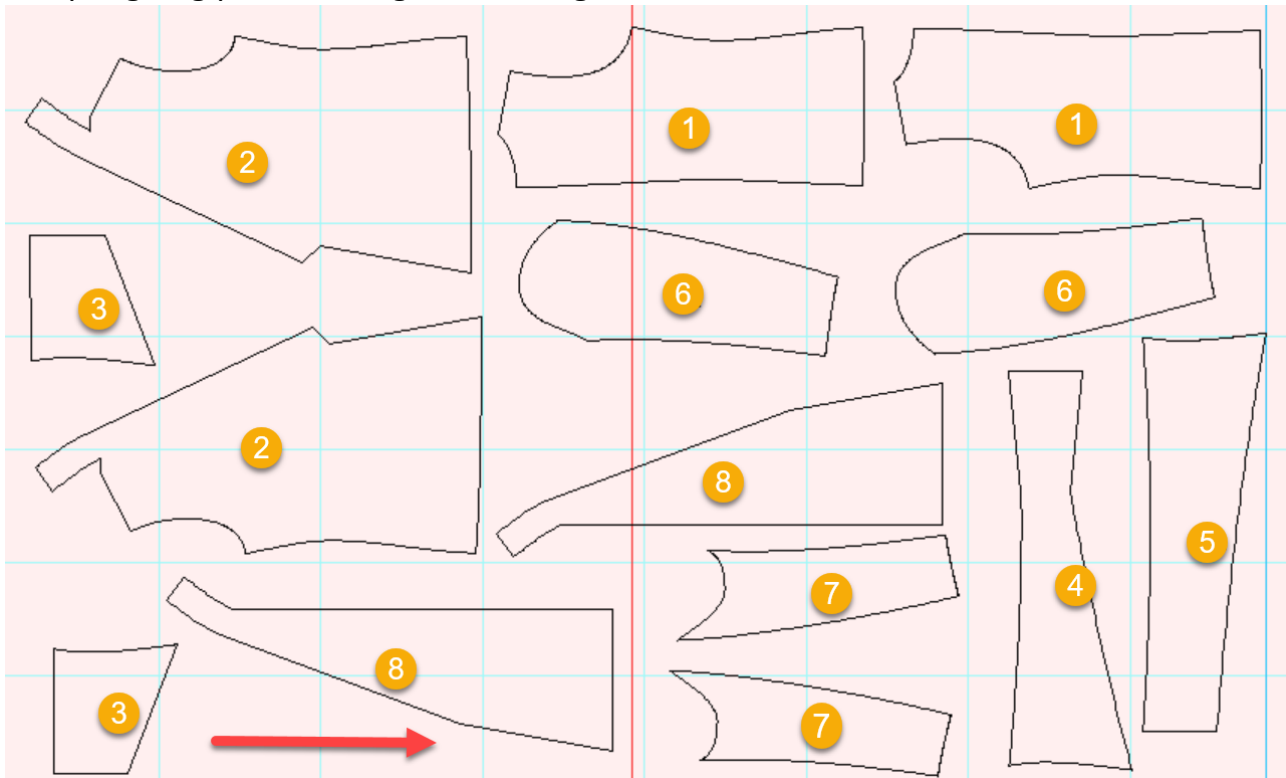
PDF-fil skal blot printes ud. Men husk 100% i printindstillinger. For at åbne symønstre i LEK2-fil skal du blot downloade programmet [PRINT-LK-dk](#).



Konstruktionsoversigt: Mønsterdele vist med retsiden opad!

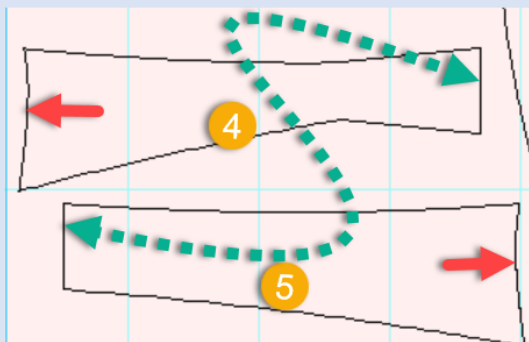


Oplægning på stoffet og trådretning. Husk sømrum.



Beskrivelse af arbejdsgang

1. Stryg vlieseline på reversdele
2. Sy indsnit på bagstykke (1)
3. Sy bagstykke midt bag 3-5 cm ned fra halsudskæring, lad resten stå åben for lynlås
4. Hæft og ri læg på forstykke iflg. afmærkning (2)
5. Sy skuldørsømme (1+2). Sy kravedelen af forstykket midt bag (2)
6. Sy kravedelen af reverset midt bag (8)
7. Sy revers på forstykke og i halsudskæring (8+2)
8. Hæft jakken foran.
9. Sy bælte (linning):
 - A. Læg bæltedele (3+3) ret mod ret og sy i nederste og øverste kanter. Vend retten ud gennem siderne. Hæft den syede del 3 på bagstykke venstre del iflg. afmærkning (fra midt bag til venstre sidesøm)
 - B. Læg bæltedele (4+5) ret mod ret, så siderne passer sammen som vist på billedet (rød pil til rød pil, grøn til grøn pil) og sy i nederste og øverste kant. Vent vrangen ud gennem siderne. Hæft og sy draperinger med små håndsting på den ydre del af bæltet.



Sy højre sidesøm på jakken. Før bælte (4+5) om livet fra venstre sidesøm til midt bag og hæft fast i siderne.

10. Sy venstre sidesøm
11. Sy lynlås midt bag.
12. Sy ærmesøm (6+7). Sy ritråd i ærmekuppel. Træk lidt i trådene. Sy ærme i ærmegab
13. Læg jakke og ærme op.