

OBS! Hvis mønstrene har en dobbelt kontur, er mønstrene givet med sømrum (1 cm), hvis konturen er enkelt, så er mønstrene givet uden sømrum.

Alle indskrifter på mønstrene er lavet på forsiden.

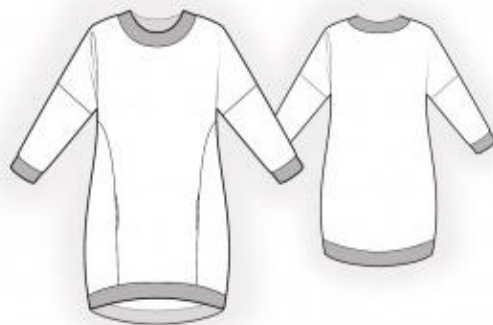
Vigtigt! For at beregne stoffet korrekt skal du udskrive papirmønstrene og lægge dem ud til stoffets bredde (stofbredde kan være fra 90 til 150 cm). Husk de dele, der er to af og husk, at du spejlvender dem.

Når du syr detaljer sammen, skal du være opmærksom på markeringerne. De skal passe præcist.

2037 Jersey-tunika med lange ærmer

Stof: Strikket stof med middel eller lav strækprocent (fx. isoli, fleece, jersey) ca. 1,4 m (str. 32-42), ca. 1,8 m (str. 44-54) med en stofbredde på 150 cm.

Andre materialer: Foer til lommer, rib.



KLIPNING:

Til denne model anbefales: 1 cm sømrum på alle sømme.

Stof:

1. Forstykke – 1 del med fold
2. Forstykke sidedel – 2 dele
3. Bagstykke – 1 del med fold
4. Ærme – 2 dele

Rib:

1. Halsbelægning – 1 del
2. Belægning nederst – 2 dele
3. Manchet – 2 dele

Foer:

1. Lommepose – 4 dele

SYNING:

Tip: Sy strikkede stoffer med en speciel elastiksøm eller en smal zigzag. Når du overlocker, skal du klippe sømrummet til 0,6 - 0,8 cm. De nederste kanter er syet på med en dobbeltnål for at bevare elasticiteten.

1. Sy lommeposerne til forstykket og forstykkets sidedele som markeret, overlock sømrummene. Sy forstykkets midter- og sidedele sammen samtidig med at lommeposernes kanter sys, overlock sømrummene og pres dem mod midten.
2. Sy skuldersømmene, overlock sømrummene og pres dem bagud.
3. Sy ærmerne i ærmegabene, overlock sømrummene og pres dem mod ærmet. Sy side- og ærmesømmene, overlock sømrummene og pres dem bagud.
4. Sy halsbelægningen til en ring, pres sømrummene fra hinanden. Fold den på midten på langs med retsiden udad og pres. Sy belægningen til halsudskæringen ved at strække den lidt, overlock sømrummene og pres dem mod modellen.
5. Sy hver manchete til en ring, pres sømrummene fra hinanden. Fold manchetterne på midten på langs med retsiden udad og pres. Sy manchetterne til ærmernes nederste kanter ved at strække dem lidt, overlock sømrummene og pres.
6. Sy nederste belægning til en ring, pres sømrummene fra hinanden. Fold den på langs og pres. Sy belægningen til modellens nederste kant ved at strække den lidt, overlock sømrummene og pres dem mod modellen.

Tillykke – du er færdig :)