

**OBS!** Hvis mønstrene har en dobbelt kontur, er mønstrene givet med sømrum (1 cm), hvis konturen er enkelt, så er mønstrene givet uden sømrum.

Alle indskrifter på mønstrene er lavet på forsiden.

**Vigtigt!** For at beregne stoffet korrekt skal du udskrive papirmønstrene og lægge dem ud til stoffets bredde (stofbredde kan være fra 90 til 150 cm). Husk de dele, der er to af og husk, at du spejlvender dem.

Når du syr detaljer sammen, skal du være opmærksom på markeringerne. De skal passe præcist.

## 2044 Tætsiddende jerseykjole

Stof: Strikket stof med lav strækprocent (fx. isoli, fleece, jersey) ca. 1,7 m (str. 32-42), ca. 2 m (str. 44-54) med en stofbredde på 150 cm.

Andre materialer: Vlieseline til strikket stof og usynlig lynlås.

### KLIPNING:

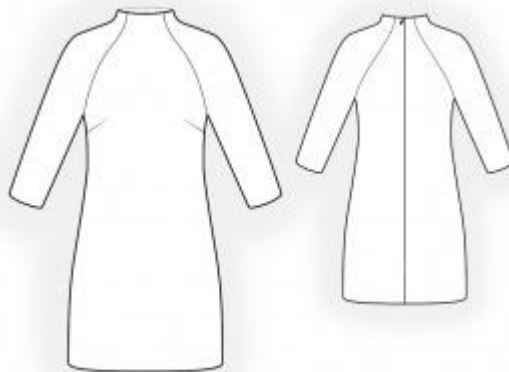
Til denne model anbefales: 1 cm sømrum på alle syninger, til oplægning af model og ærmer – 3 cm.

Stof:

1. Bagstykke – 2 dele
2. Forstykke – 1 del
3. Ærme bag – 2 dele
4. Ærme for – 2 dele
5. Halsbelægning bag – 2 dele
6. Halsbelægning for – 1 del

Vlieseline:

1. Halsbelægning bag – 2 dele
2. Halsbelægning for – 1 del



## SYNING:

Tip: Sy strikkede stoffer med en speciel elastiksøm eller en smal zigzag. Når du overlocker, skal du klippe sømrummet til 0,6 - 0,8 cm. De nederste kanter er syet på med en dobbeltnål for at bevare elasticiteten.

1. Stryg vlieseline på vrangside af tilsvarende stofdele.
2. Sy indsnit i forstykket, pres dem opad.
3. Sy bagstykkets midtersøm fra markeringen til lynlåsen og ned til nederste kant. Overlock sømrummene og pres dem fra hinanden. Sy lynlåsen i.
4. Sy ærmernes bageste dele på bagstykket, overlock sømrummene og pres dem mod ærmerne. Sy ærmernes forreste dele på forstykket, overlock sømrummene og pres dem mod ærmerne.
5. Sy ærmernes øverste sømme, overlock sømrummene og pres dem bagud. Sy ærmernes nederste sømme og sidesømmene, overlock sømrummene og pres dem bagud.
6. Sy skuldersømmene i halsbelægningen, pres sømrummene fra hinanden. Overlock belægningens nederste kant. Læg belægningen ret mod ret på modellen og sy halsudskæringen. Klip hak i sømrummene i rundingerne. Fold belægningen til vrangsidens og pres. Hæft belægningen fast ved lynlåsen og skuldersømmene.
7. Overlock de nederste kanter af ærmer og modellen, bøj oplægningssømrummene mod vrangen og sy fast.

Tillykke – du er færdig :)