

OBS! Hvis mønstrene har en dobbelt kontur, er mønstrene givet med sømrum (1 cm), hvis konturen er enkelt, så er mønstrene givet uden sømrum.

Alle indskrifter på mønstrene er lavet på forsiden.

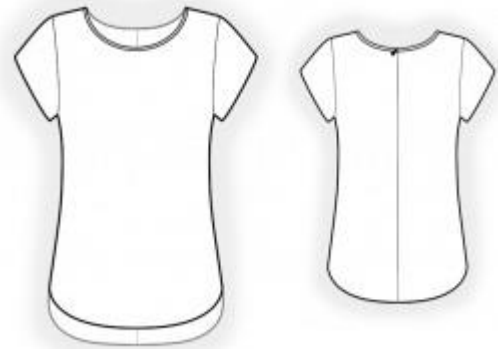
Vigtigt! For at beregne stoffet korrekt skal du udskrive papirmønstrene og lægge dem ud til stoffets bredde (stofbredde kan være fra 90 til 150 cm). Husk de dele, der er to af og husk, at du spejlvender dem.

Når du syr detaljer sammen, skal du være opmærksom på markeringerne. De skal passe præcist.

2149 Bluse t-shirt

Stof: fast blusestof ca. 1 m (str. 32-42), ca. 1,3 m (str. 44-54) med en stofbredde på 150 cm;

Andre materialer: lynlås.



KLIPNING:

Til denne model anbefales: : 1 cm sømrum på alle syninger, til oplægning 1,5 cm

Stof:

1. Bagstykke – 2 dele
2. Forstykke – 1 del med fold
3. Ærme – 2 dele

SYNING:

1. Sy skuldersømmen, overlock sømrummene og pres dem bagud.
2. Klip skråstrimmel 4 cm bred og lig med halsudskæringens længde + 4 cm (eller brug et færdigt skråbånd). Fold skråstrimlen langs midten med højre side ud og pres. Sy skråstrimlen på halsudskæringen. Bøj strimlen skarpt om lige i sammensyningen, som skal ligge nøjagtigt i kanten. Bøj strimlen om i lighed med sømlægning. Sy lige i kanten og pres.

3. Overlock de midterste udskæringer af bagstykket separat på hver del. Sy det midterste snit fra hakket under lynlåsen til bunden, pres sømrummene fra hinanden. Sy en lynlås i.
4. Overlock e nederste kanter af bagtykket og forstykket, bøj dem mod vrangen og sy fast.
5. . Sy sidesømmene, overlock sømrummene og pres dem bagud.
6. Sy ærmesømmene, overlock sømrummene og pres dem bagud. Overlock de nederste kanter af ærmer, bøj dem mod vrangen og sy fast. Sy ærmer med i ærmegab. Overlock sømrummene.

Tillykke – du er færdig. :)