

OBS! Hvis mønstrene har en dobbelt kontur, er mønstrene givet med sømrum (1 cm), hvis konturen er enkelt, så er mønstrene givet uden sømrum.

Alle indskrifter på mønstrene er lavet på forsiden.

Vigtigt! For at beregne stoffet korrekt skal du udskrive papirmønstrene og lægge dem ud til stoffets bredde (stofbredde kan være fra 90 til 150 cm). Husk de dele, der er to af og husk, at du spejlvender dem.

Når du syr detaljer sammen, skal du være opmærksom på markeringerne. De skal passe præcist.

2262 Kjole med slå-om-læg

Stof: Fast kjolestof ca. 1,6 m (str. 32-42), ca. 2,1 m (str. 44-54) med en stofbredde på 150 cm;

Andre materialer: Vlieseline og usynlig lynlås.

KLIPNING:

Til denne model anbefales: 1 cm sømrum på alle syninger, til oplægning af modellen og ærmerne – 2 cm.

Stof:

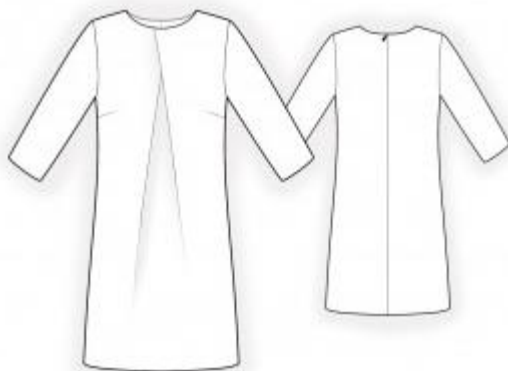
1. Bagstykke – 2 dele
2. Forstykke – 1 del med fold
3. Ærme – 2 dele
4. Halsbelægning bag – 2 dele
5. Halsbelægning for – 1 del

Vlieseline:

1. Halsbelægning bag – 2 dele
2. Halsbelægning for – 1 del

SYNING:

1. Stryg vlieseline på vrangside af tilsvarende stofdele.



2. Sy brystindsnit på forstykke, pres dem opad.
3. Fold og hæft venstre læg på forstykke som markeret (dybden peger til sidekant, og folden peger til højre). Fold og hæft højre læg på forstykke som markeret (dybden peger til sidekant, og folden peger til venstre).
4. Overlock de midterste udskæringer af bagstykket separat på hver del. Sy det midterste snit fra markering af lynlåsen til bunden, pres sømrummene fra hinanden. Sy en lynlås i.
5. Sy side- og skuldर्सømmene, overlock sømrummene og pres dem bagud.
6. Sy skuldर्सømmene på halsbelægning, og pres sømrummene fra hinanden. Overlock belægningens nederste kant. Læg belægningen og modellen sammen ret mod ret, og sy halsudskæringen. Klip hak i sømrummene, fold belægningen mod vrangen, ret kanterne og pres. Hæft belægningen med skuldर्सømmene og lynlåsen.
7. Sy ærmesømmene, overlock sømrummene og pres dem bagud. Sy ærmer med i ærmegab, overlock sømrummene sammen og pres.
8. Overlock de nederste kanter af ærmer og modellen, bøj dem mod vrangen og sy fast.

Tillykke – du er færdig :)