

**OBS!** Hvis mønstrene har en dobbelt kontur, er mønstrene givet med sømrum (1 cm), hvis konturen er enkelt, så er mønstrene givet uden sømrum.

Alle indskrifter på mønstrene er lavet på forsiden.

**Vigtigt!** For at beregne stoffet korrekt skal du udskrive papirmønstrene og lægge dem ud til stoffets bredde (stofbredde kan være fra 90 til 150 cm). Husk de dele, der er to af og husk, at du spejlvender dem.

Når du syr detaljer sammen, skal du være opmærksom på markeringerne. De skal passe præcist.

## 2307 Top med bærestykke og flæser

Stof: bomuld, viskose, satin, silke.

Andre materialer: vlieseline – 20 cm  
knapper 7 stk.

### KLIPNING:

#### Stof:

Bagstykke – 1 del

Forstykke – 2 dele

Flæse – 2 dele

Bærestykke for – 2 dele

Bærestykke bag – 1 del

Stolpe med fold – 2 dele

Halsbelægning – 2 dele

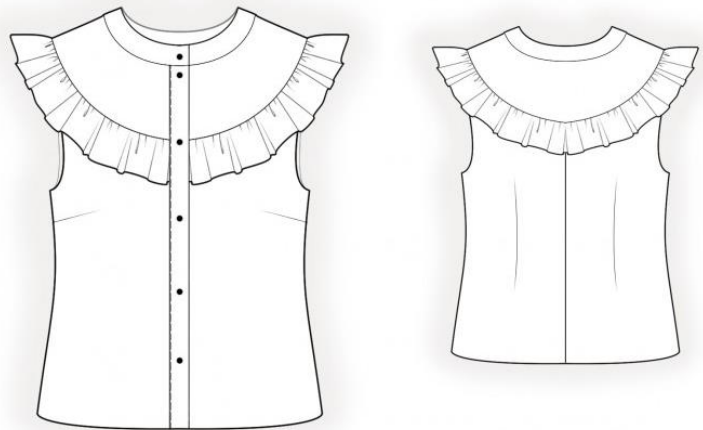
Halsbelægning for – 4 dele

#### Vlieseline:

Halsbelægning bag – 1 del

Halsbelægning for – 2 dele

Stolpe – 2 dele



### SYNING:

1. Stryg vlieselinen på vrangside af tilsvarende stofdele.

2. Sy indsnittene på forstykket og pres dem opad.
3. Sy indsnittene på bagstykket og pres dem mod midten.
4. Sy skuldर्सømmene på bærestykket. Overlock sømrummene sammen og pres dem bagud.
5. Overlock den yderste kant af flæsen. Fold kanten indad og sy sammen. Sy langs den indvendige kant af flæsen med den løsnede overtråd og saml rynken.
6. Sy bærestykket til for- og bagstykker med rynkede flæse imellem. Overlock sømrummene sammen og pres dem på bærestykket.
7. Klip (eller brug et færdigt skråbånd) skråstrimler 4 cm brede og lig med ærmegabets længde + 4 cm. Fold skråstrimler langs midten mod højre side ud og pres dem. Sy skråstrimler på udskæringen af ærmegabet. Bøj strimlen skarpt om lige i sammensyningen, som skal ligge nøjagtigt i kanten. Bøj strimlen om i lighed med sømlægning. Sy lige i kanten.
8. Sy sidesømmene. Overlock sømrummene sammen og pres dem bagud.
9. Sy det yderste snit af stolpen til forstykket, pres sømrummene imod stroppen. Bøj den indvendige kant af stolpen indad og sy den i sømmen på den ydre stolpe.
10. Sy skuldर्सømmene i halsbelægningen, pres sømrummene fra hinanden. Fold belægninger sammen ret mod ret, og sy det over halsudskæringen og midten. Klip hak i rundingerne tæt ind til syningen. Fold halsbelægningen mod vrangen og pres. Sy den udvendige kant af halsudskæringen til for- og bagstykker. Pres sømrummene mod belægning. Bøj kanten af den indre belægning indad og sy i den udvendige søm.
11. Overlock den nederste kant af blusen, bøj den på vrangsiden og sy.
12. Sy knaphuller langs midten af stolpen i højre side. Sy knapperne fast på stolpen i venstre side.
13. Stryg blusen og prøv☺

Tillykke – du er færdig. :)