

OBS! Hvis mønstrene har en dobbelt kontur, er mønstrene givet med sømrum (1 cm), hvis konturen er enkelt, så er mønstrene givet uden sømrum.

Alle indskrifter på mønstrene er lavet på forsiden.

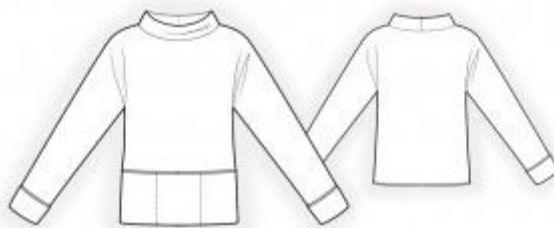
Vigtigt! For at beregne stoffet korrekt skal du udskrive papirmønstrene og lægge dem ud til stoffets bredde (stofbredde kan være fra 90 til 150 cm). Husk de dele, der er to af og husk, at du spejlvender dem.

Når du syr detaljer sammen, skal du være opmærksom på markeringerne. De skal passe præcist.

2387 Sweatshirt med lommer

Stof: Dobbeltsidet strik stof med 5-20% stræk i ca. 1,5 m (str. 32-42), ca. 2 m (str. 44-54) med en stofbredde på 150 cm.

Andre materialer: Skråbånd (den omtrentlige længde er vist på mønstret af forstykket).



KLIPNING:

Til denne model anbefales: 1 cm sømrum på alle syninger.

Stof:

1. Bagstykke - 1 del med fold
2. Forstykke - 1 del med fold
3. Krave - 2 dele

SYNING:

Tip: Sy strikkede stoffer med en speciel elastiksøm eller en smal zigzag. Når du overlocker, skal du klippe sømrummet til 0,6 - 0,8 cm. De nederste kanter er syet på med en dobbeltnål for at bevare elasticiteten.

1. Kant den nederste udskæring af forstykke med skråbånd. Bøj den mod retside og sy de 3 lommer, der fremkommer heraf, som markeret. Hæft lommerne fast på siderne.
2. Kant den nederste udskæring af bagstykke med skråbånd.

3. Sy skuldersømmene og de øverste ærmesømme til markeringerne af tilklippede manchetter. Klip hak i sømrummene ved markeringer. Overlock sømrummene og pres dem bagud. Sy resten af de øverste ærmesømme med retside ud, overlock sømrummene og pres.

4. Kant de nederste udskæringer af ærmer med skråbånd. Sy sidesømmene og ærmesømmene til markeringerne af tilklippede manchetter. Klip hak i sømrummene ved markeringer. Overlock sømrummene og pres dem bagud. Sy resten af ærmesømmene med retside ud, overlock sømrummene og pres. Bøj de tilklippede manchetter mod retside og hæft ved ærmesømmene.

5. Sy kraven i de korte sider sammen, pres sømrummene fra hinanden. Fold kraven med retsiden indad og sy langs den øverste kant. Vend kraven og pres. Sy kraven i halsudskæring, overlock sømrummene og pres.

Tillykke – du er færdig :)