

**OBS!** Hvis mønstrene har en dobbelt kontur, er mønstrene givet med sømrum (1 cm), hvis konturen er enkelt, så er mønstrene givet uden sømrum.

Alle indskrifter på mønstrene er lavet på forsiden.

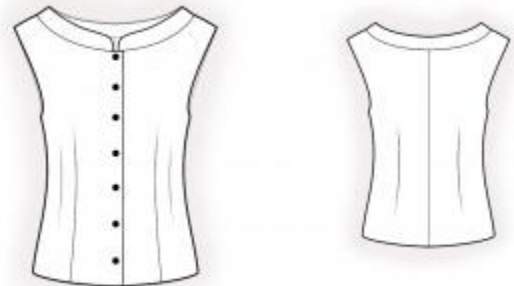
**Vigtigt!** For at beregne stoffet korrekt skal du udskrive papirmønstrene og lægge dem ud til stoffets bredde (stofbredde kan være fra 90 til 150 cm). Husk de dele, der er to af og husk, at du spejlvender dem.

Når du syr detaljer sammen, skal du være opmærksom på markeringerne. De skal passe præcist.

## 2434 Top med båndhals og kinakrave

Stof: fast blusestof ca. 1 m (str. 32-40), ca. 1,5 m (str. 42-54) med en stofbredde på 150 cm.

Andre materialer: vlieseline, 7 knapper.



### KLIPNING:

Til denne model anbefales: 1 cm sømrum på alle syninger, til oplægning 2 cm.

Stof:

1. Bagstykke – 2 dele
2. Forstykke – 2 dele
3. Krave – 2 dele

Vlieseline:

1. Krave – 1 del

### SYNING:

1. Stryg vlieseline på vrangside af krave. Stryg også vlieseline på vrangside af den tilklippede stolpe i forstykket.

2. Sy indsnit på bagstykker, pres dem mod midten. Sy den midterste søm på bagstykket, overlock sømrummet og pres den til venstre.

3. Sy indsnitssømme på forstykker, overlock sømrummene og pres dem mod midten. Sy taljeindsnit på forstykker, pres dem mod midten.
4. Sy skuldersømmene, overlock sømrummene og pres dem bagud..
5. Sy kravens dele sammen ret mod ret langs yderkanterne. Klip hak i rundingerne tæt ind til syningen. Vend kraven og pres. Sy kraven ind i halsudskæring.
6. Overlock den indvendige kant af den tilklippede stolpe. Bøj den tilklippede stolpe mod retside og sy den øverste kant (kraven ligger imellem), klip hjørne skråt af. Overlock sømrummene, vend stolpen og pres.
7. Klip (eller brug et færdigt skråbånd) skråstrimler 4 cm bredt og lig med ærmegabets længde + 4 cm. Fold skråstrimler langs midten med højre side ud og pres dem. Sy skråstrimler på udskæringen af ærmegabet. Bøj strimlen skarpt om lige i sammensyningen, som skal ligge nøjagtig i kanten. Bøj strimlen om i lighed med sømlægning. Sy lige i kanten.
8. Sy sidesømmene sammen, overlock sømrummene og pres dem bagud.
9. Overlock den nederste kant af top, bøj den mod vrangen og sy fast.
10. Sy knaphuller langs midten af forstykke i højre side. Sy knapperne fast på forstykke i venstre side.

Tillykke – din top er færdig :)