

OBS! Hvis mønstrene har en dobbelt kontur, er mønstrene givet med sømrum (1 cm), hvis konturen er enkelt, så er mønstrene givet uden sømrum.

Alle indskrifter på mønstrene er lavet på forsiden.

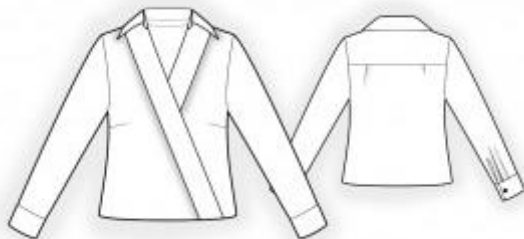
Vigtigt! For at beregne stoffet korrekt skal du udskrive papirmønstrene og lægge dem ud til stoffets bredde (stofbredde kan være fra 90 til 150 cm). Husk de dele, der er to af og husk, at du spejlvender dem.

Når du syr detaljer sammen, skal du være opmærksom på markeringerne. De skal passe præcist.

2525 Slå-om imiteret bluse med skjortekrave

Stof: Fastvævet blusestof ca. 1,5 m (str. 32-40), ca. 2 m (str. 42-54) med en stofbredde på 150 cm.

Andre materialer: Vlieseline, 2 knapper.



KLIPNING:

Til denne model anbefales: 1 cm sømrum på alle syninger, til oplægning 2 cm.

Stof:

1. Bagstykke – 1 del med fold
2. Bærestykke bag – 1 del
3. Forstykke højre – 1 del
4. Forstykke venstre – 1 del
5. Ærme – 2 dele
6. Manchet – 2 dele
7. Stolpe højre – 1 del
8. Stolpe venstre – 1 del
9. Halsudskæring bag – 1 del
10. Krave – 2 dele
11. Kravestand – 2 dele

Vlieseline:

1. Manchet – 2 dele
2. Halsudskæring bag – 1 del

3. Krave – 1 del
4. Kravestand – 1 del

SYNING:

1. Stryg vlieseline på vrangside af tilsvarende stofdele.
2. Fold læggene i bagstykket som markeret og hæft. Sy bærestykke og bagstykke sammen, overlock sømrummene og pres dem opad.
3. Sy brystindsnit i forstykket, pres dem opad.
4. Sy kravens dele sammen ret mod ret, lad påsyningskanten stå åben. Klip sømrummene ned og klip hjørnerne skråt af. Vend kraven og pres. Pyntestik kravens kanter smalt. Ri kravens påsyningskanter samlet på den øverste kant af den udvendige stand. Pres sømrummet langs den nederste kant på den indvendige stand mod vrangen. Hæft standens dele sammen ret mod ret, kraven ligger imellem. Sy langs forkanten og den øverste kant, start hhv. slut foran ved standens påsyningslinje. Hæft for enderne af sømmen. Klip sømrummene ned. Vend standen, fold kraven opad og pres.
5. Venstre forstykke: Fold venstre stolpe på midten på langs med retsiden udad og pres. Sæt kraven på forstykket som markeret og hæft. Læg stolpen på forstykkets venstre side, kraven ligger imellem. Sy halsudskæring op til skuldर्सømmens linje. Klip hak i kravestandens sømrum ved markering. Vend stolpen mod retside, pres den og hæft de smalle kanter til forstykket.
6. Højre forstykke: Fold højre stolpe på midten på langs med retsiden udad og pres. Sæt kraven på vrangside af forstykket som markeret og hæft. Sæt venstre og højre del af forstykket sammen vrang mod vrang og hæft. Læg stolpen på forstykkets højre del, krave og venstre forstykke ligger imellem. Sy halsudskæring op til skuldर्सømmens linje. Klip hak i kravestandens sømrum ved markering. Vend stolpen mod retside, pres og hæft de smalle kanter til forstykket.
7. Sy skuldर्सømmene, overlock sømrummene og pres dem bagud.
8. Læg kraven og bagstykket sammen og hæft i halsudskæringen. Overlock halsbelægnings indvendige kant, bøj skuldर्सømmene mod vrangen og pres. Sæt belægning og blusen sammen ret mod ret (kraven ligger imellem) og sy langs halsudskæringen. Vend belægning mod vrangen, ret kanterne og pres. Hæft belægning i skuldर्सømmene med blindsting.

9. Sy sidesømmene, overlock sømrummene og pres dem bagud.
 10. Klip en 5 cm bred skråstrimmel og lig med ærmeslidsens længde + 4 cm. Fold skråstrimlen langs midten med højre side ud og pres den. Klip slids i ærme som markeret. Sy skråstrimlen på den klippede kant af slidsen med et sømrum på 0,7 cm og 0,2 cm i hjørnet. Bøj strimlen skarpt om lige i sammensyningen, som skal ligge nøjagtigt i kanten. Bøj strimlen om i lighed med sømlægning. Sy lige i kanten. Fold læg i ærmets nederste kant som markeret og hæft.
 11. Sy ærmesømmene, overlock sømrummene og pres dem bagud. Sy ærmer med i ærmegab, overlock sømrummene sammen og pres.
 12. Fold manchetterne på langs med retsiden indad og sy de smalle sider sammen. Vend manchetterne og pres kanterne. Sy den ene kant af manchetter ret mod ret på de nederste ærmekanter. Pres sømrummene ind i manchetterne. Bøj kanten af de indre manchetter indad og sy i den udvendige søm.
 13. Overlock den nederste kant af modellen, bøj den mod vrangen og sy fast.
 14. Sy knaphuller og knapperne fast på manchetter.
- Tillykke – du er færdig :)