

OBS! Hvis mønstrene har en dobbelt kontur, er mønstrene givet med sømrum (1 cm), hvis konturen er enkelt, så er mønstrene givet uden sømrum.

Alle indskrifter på mønstrene er lavet på forsiden.

Vigtigt! For at beregne stoffet korrekt skal du udskrive papirmønstrene og lægge dem ud til stoffets bredde (stofbredde kan være fra 90 til 150 cm). Husk de dele, der er to af og husk, at du spejlvender dem.

Når du syr detaljer sammen, skal du være opmærksom på markeringerne. De skal passe præcist.

2528 Ærmeløs bluse med sjalskrave

Stof: Fastvævet blusestof ca. 1 m (str. 32-40), ca. 1,5 m (str. 42-54) med en stofbredde på 150 cm.

Andre materialer: Vlieseline.

KLIPNING:

Til denne model anbefales: 1 cm sømrum på alle syninger, til oplægning 1,5 cm.

Stof:

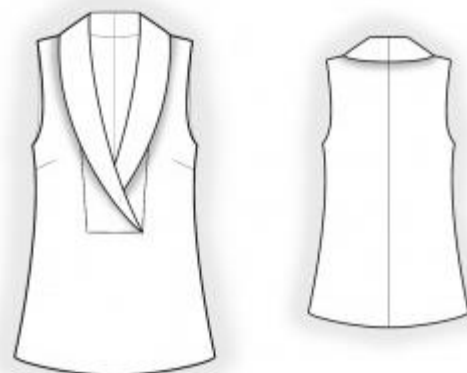
1. Forstykke – 1 del med fold
2. Bagstykke – 2 dele
3. Krave – 4 dele

Vlieseline:

1. Krave – 2 dele

SYNING:

1. Sy bagstykkets midterste søm, overlock sømrummene og pres dem mod venstre.
2. Sy brystindsnit og pres dem opad.
3. Sy kravens midterste sømme, pres sømrummene fra hinanden. Sy kravens dele sammen ret mod ret, klip hak i sømrummene. Vend kraven, ret kanterne og pres. Læg højre del af



kraven på venstre del og hæft fast i de nederste kanter.

4. Sy skuldersømmene, overlock sømrummene og pres dem bagud. Sy kraven med i halsudskæringen, klip sømrummene skråt i hjørnerne og overlock.

5. Klip (eller brug et færdigt skråbånd) skråstrimler 4 cm brede og lig med ærmegabets længde + 4 cm. Fold skråstrimler nelangs midten med højre side og pres dem. Sy skråstrimler på udskæringen af ærmegabene. Bøj strimlerne skarpt om lige i sammensyningen, som skal ligge nøjagtig i kanten. Bøj strimlerne om i lighed med sømlægning. Sy lige i kanten.

6. Sy sidesømmene, overlock sømrummene og pres dem bagud.

7. Overlock den nederste kant af blusen, bøj den mod vrangen og sy fast.

Tillykke – du er færdig :)