

**OBS!** Hvis mønstrene har en dobbelt kontur, er mønstrene givet med sømrum (1 cm), hvis konturen er enkelt, så er mønstrene givet uden sømrum.

Alle indskrifter på mønstrene er lavet på forsiden.

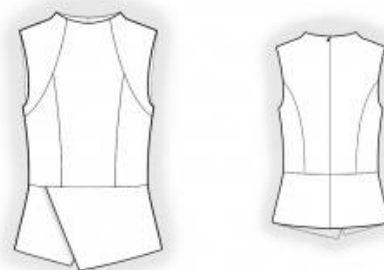
**Vigtigt!** For at beregne stoffet korrekt skal du udskrive papirmønstrene og lægge dem ud til stoffets bredde (stofbredde kan være fra 90 til 150 cm). Husk de dele, der er to af og husk, at du spejlvender dem.

Når du syr detaljer sammen, skal du være opmærksom på markeringerne. De skal passe præcist.

## 2557 Ærmeløs bluse med peplum

Stof: Fast blusestof fremstillet af naturlige eller blandede fibre ca. 0,8 m (str. 32-42), ca.1,2 m (str. 44-54) med en stofbredde på 150 cm.

Foer ca. 0,8 m (str. 32-42), ca.1,2 m (str. 44-54) med en stofbredde på 150 cm.



Andre materialer: Vlieseline, usynlig lynlås.

### KLIPNING:

Til denne model anbefales: 1 cm sømrum på alle syninger, til oplægning 1,5 cm.

### Stof:

1. Bagstykke øverste midterdel – 2 dele
2. Bagstykke øverste sidedel – 2 dele
3. Peplum bag – 2 dele
4. Bærestykke for – 2 dele
5. Forstykke øverste midterdel – 1 del
6. Forstykke øverste sidedel – 2 dele
7. Peplum for, højre del – 1 del
8. Peplum for, venstre del – 1 del

### Foer:

1. Bagstykke øverste midterdel – 2 dele
2. Bagstykke øverste sidedel – 2 dele
5. Forstykke øverste midterdel – 1 del

## 6. Forstykke øverste sidedel – 2 dele

### SYNING:

1. Stryg vlieseline på sømrummene til ærmegab og halsudskæring på bagstykker og forstykker samt de skrå kanter af peplum.
2. Sy bagstykkets øverste midter- og sidedele sammen, pres sømrummene mod midten.
3. Sy forstykkets øverste midter- og sidedele sammen, pres sømrummene mod midten. Sy bærestykke og forstykke sammen. Klip hak i sømrummene i rundingerne tæt ind til syningen og pres dem mod bærestykke.
4. Sy side- og skuldर्सømmene på blusens øverste del, klip hak i sømrummene og pres dem fra hinanden.
5. Sy foerets detaljer sammen, pres sømrummene. Sæt bluse og foer sammen ret mod ret og sy langs halsudskæring, klip hak i sømrummene i rundingerne tæt ind til syningen. Vend foer til vrangen, ret og pres kanten på halsen. Sy foeret til ærmegabet af modellen ret mod ret i to trin: først til ærmegabet foran og derefter til ærmegabet bagpå. Klip hak i sømrummene, vend mod retten og pres kanterne af ærmegab. Hæft foeret fast på blusens midterkanter bagpå og ved den nederste kant af blusens øverste del.
6. Sy peplums sidesømme, overlock sømrummene og pres dem bagud. Overlock de midterste kanter af forreste peplum, bøj dem mod vrangen og sy fast. Sæt peplums højre del på venstre del som markeret og hæft fast langs den øverste kant.
7. Sy blusens øverste del og peplum sammen, overlock sømrummene og pres dem opad.
8. Overlock de midterste udskæringer af bagstykket separat på hver del. Sy det midterste snit fra hakket under lynlåsen til bunden, pres sømrummene fra hinanden. Sy en lynlås i.

Tillykke – du er færdig :)