

OBS! Hvis mønstrene har en dobbelt kontur, er mønstrene givet med sømrum (1 cm), hvis konturen er enkelt, så er mønstrene givet uden sømrum.

Alle indskrifter på mønstrene er lavet på forsiden.

Vigtigt! For at beregne stoffet korrekt skal du udskrive papirmønstrene og lægge dem ud til stoffets bredde (stofbredde kan være fra 90 til 150 cm). Husk de dele, der er to af og husk, at du spejlvender dem.

Når du syr detaljer sammen, skal du være opmærksom på markeringerne. De skal passe præcist.

2606 Bluse med formsyet stolpe

Stof: Fast blusestof ca. 1,2 m (str. 32-48), ca.1,5 m (str. 50-54) med en stofbredde på 150 cm.

Andre materialer: Vlieseline.

KLIPNING:

Til denne model anbefales: 1 cm sømrum på alle syninger, til oplægning 1,5 cm.

Stof:

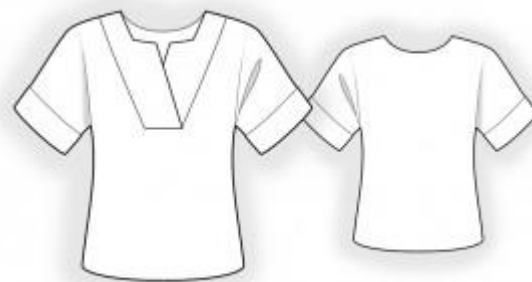
1. Bagstykke – 1 del med fold
2. Forstykke – 1 del med fold
3. Manchet – 2 dele
4. Stolpe – 4 dele
5. Halsbelægning bag – 1 del

Vlieseline:

1. Manchet – 2 dele
2. Stolpe – 2 dele
5. Halsbelægning bag – 1 del

SYNING:

1. Stryg vieseline på vrangside af tilsvarende stofdele.
2. Sy stolpernes dele sammen ret mod ret langs de yderste kanter. Klip sømrummene ned



og klip hjørnerne skråt af. Vend stolperne og pres. Sy stolperne fast til de lange kanter af forstykkets halsudskæring, stop syning 1 cm fra bunden af stolpen. Klip hak i forstykke i sømrummene i hjørnerne tæt ind til syningen. Læg den højre stolpe på den venstre og hæft de nederste kanter sammen. Sy stolpernes nederste kanter til nederste lige kant af forstykkets halsudskæring. Overlock sømrummene.

3. Overlock belægningens indvendige kant. Hæft belægning og bagstykke ret mod ret og sy halsudskæringen. Klip hak i sømrummene i rundingerne tæt ind til syningen. Fold belægningen mod vrangen og pres.

4. Sy skuldersømmene, så forstykke ligger imellem bagstykke og halsbelægning. Overlock sømrummene og pres dem bagud.

5. Sy sidesømmene, overlock sømrummene og pres dem bagud.

6. Fold manchetterne på tværs med retsiden indad og sy de smalle sider sammen, pres sømrummene fra hinanden. Fold manchetterne på midten på langs og pres. Sy den ene kant af manchetter ret mod ret på de nederste ærmekanter. Pres sømrummene ind i manchetterne. Bøj kanten af de indre manchetter indad og sy i den udvendige søm.

7. Overlock den nederste kant af modellen, bøj den mod vrangen og sy fast.

Tillykke – du er færdig :)