

OBS! Hvis mønstrene har en dobbelt kontur, er mønstrene givet med sømrum (1 cm), hvis konturen er enkelt, så er mønstrene givet uden sømrum.

Alle indskrifter på mønstrene er lavet på forsiden.

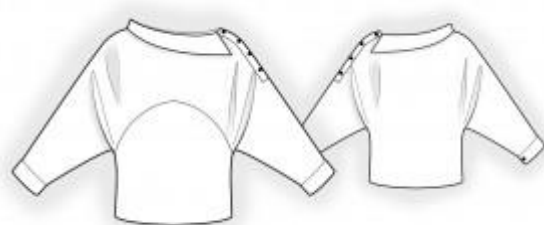
Vigtigt! For at beregne stoffet korrekt skal du udskrive papirmønstrene og lægge dem ud til stoffets bredde (stofbredde kan være fra 90 til 150 cm). Husk de dele, der er to af og husk, at du spejlvender dem.

Når du syr detaljer sammen, skal du være opmærksom på markeringerne. De skal passe præcist.

2611 Bluse med flagermusærmer og asymmetrisk krave.

Stof: Fast blusestof ca. 1,2 m (str. 32-48), ca. 1,7 m (str. 50-54) med en stofbredde på 150 cm.

Andre materialer: Vlieseline, 6 knapper.



KLIPNING:

Til denne model anbefales: 1 cm sømrum på alle syninger, til oplægning 2 cm.

Stof:

1. Bagstykke – 1 del med fold
2. Forstykke øverste del – 1 del med fold
3. Forstykke nederste del – 1 del med fold
4. Krave – 2 dele
5. Stolpe – 4 dele
6. Manchet – 2 dele

Vlieseline:

1. Stolpe – 2 dele
2. Krave – 1 del
3. Manchet – 2 dele

SYNING:

1. Stryg vlieseline på vrangside af tilsvarende stofdele.

2. Sy forstykkets øverste og nederste dele sammen, overlock sømrummene og pres dem opad.
3. Overlock sidekanter separat på hver del. Sy sidesømmene fra markering af ærmeslids til bunden. Sy slidserne i 0,2 cm fra folden.
4. Sy højre skuldarsøm, overlock sømrummene og pres dem bagud.
5. Marker stolpernes påsyningslinjer i venstre skulderudskæringer, klip 1 cm fra markerede linjer. Sy venstre skuldarsøm, overlock sømrummene og pres dem bagud.
6. Sy stolpedele parvis sammen med retsiden indad langs den yderste kant og halsudskæring. Vend stolper og pres. Overlock stolpernes lange åbne kanter. Sy stolper til markerede påsyningslinjer i forstykke og bagstykke. Klip skrå hak i sømrummene på forstykket og bagstykket i hjørnerne. Læg den forreste stolpe på den bageste, sy de nederste ender samlet på bluse i vrangside mellem hjørner. Overlock sømrummene og pres dem nedad.
7. Sy kravens dele sammen ret mod ret, lad påsyningskanten stå åben. Klip sømrummene ned og klip hjørnerne skråt af. Vend kraven og pres. Sy den udvendige krave ret mod ret på blusens halsudskæring. Klip sømrummene ned og pres dem ind i kraven. Bøj den indre kant af kraven indad og sy i den udvendige søm.
8. Fold manchetterne på langs med retsiden indad og sy de smalle sider sammen. Vend manchetterne og pres kanterne. Sy den ene kant af manchetter ret mod ret på de nederste ærmekanter. Pres sømrummene ind i manchetterne. Bøj kanten af de indre manchetter indad og sy i den udvendige søm.
9. Overlock den nederste kant af modellen, bøj den mod vrangen og sy fast.
10. Sy knaphuller i forreste stolpe som markeret, sy knapper fast på bageste stolpe.

Tillykke – du er færdig :)