

OBS! Hvis mønstrene har en dobbelt kontur, er mønstrene givet med sømrum (1 cm), hvis konturen er enkelt, så er mønstrene givet uden sømrum.

Alle indskrifter på mønstrene er lavet på forsiden.

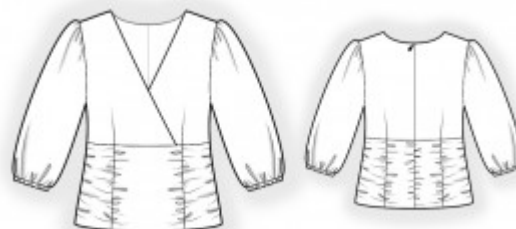
Vigtigt! For at beregne stoffet korrekt skal du udskrive papirmønstrene og lægge dem ud til stoffets bredde (stofbredde kan være fra 90 til 150 cm). Husk de dele, der er to af og husk, at du spejlvender dem.

Når du syr detaljer sammen, skal du være opmærksom på markeringerne. De skal passe præcist.

2613 Bluse med vertikale rynker i talje

Stof: Vævet blusestof med elastan ca. 1,2 m (str. 32-48), ca. 1,7 m (str. 50-54) med en stofbredde på 150 cm.

Andre materialer: Usynlig lynlås ca. 60 cm, elastikbånd 1,5 - 2 cm bred og ca 1 m lang, elastiktråd.



KLIPNING:

Til denne model anbefales: 1 cm sømrum på alle syninger, til oplægning 3 cm.

Stof:

1. Bagstykke øverste del – 2 dele
2. Bagstykke nederste del – 2 dele
3. Forstykke øverste del – 2 dele
4. Forstykke nederste del – 1 del med fold
5. Ærme – 2 dele

SYNING:

1. Sy indsnit i bagstykke, pres dem mod midten. Sy bagstykkets øverste og nederste dele sammen, overlock sømrummene og pres dem opad. Rynk midterkanter af bagstykkets nederste del. Overlock de midterste udskæringer af bagstykket separat på hver del. Sy det midterste snit fra hakket under lynlåsen til bunden, pres sømrummene fra hinanden. Sy en lynlås i.

2. Sy indsnit i forstykke, pres dem mod midten. Sy skuldresømmene, overlock sømrummene og pres dem bagud. Overlock halsudskæringer af bagstykke og forstykke. Bøj halsudskæringens sømrum mod vrangen og sy fast.
3. Sæt forstykkets højre øverste del på venstre, så forstykkets midterste linjer passer, og hæft fast i den nederste kant. Sy forstykkets øverste og nederste del sammen, overlock sømrummene og pres dem opad.
4. Sy ærmesømmene, overlock sømrummene og pres dem bagud. Rynk de øverste kanter af ærmerne mellem markeringer og sy ærmer med i ærmegab. Overlock sømrummene sammen.
5. Bøj den nederste kant af ærme mod vrangen 1 cm, bøj den igen 2 cm og sy fast, lad ca. 2 cm stå åben til elastikken. Træk elastik gennem den fremkomne løbegang, hæft enderne fast og sy det midlertidige hul op. Det andet ærme sys på tilsvarende måde.
6. Sy med elastiktråd langs de markerede linjer i bagstykkets og forstykkets nederste dele. Hæft enderne af elastiktråd fast. Sy på samme måde med elastiktråd langs sidesømme og midtersøm af bagstykke.
7. Overlock den nederste kant af modellen, bøj den mod vrangen og sy fast.

Tillykke – du er færdig :)