

**OBS!** Hvis mønstrene har en dobbelt kontur, er mønstrene givet med sømrum (1 cm), hvis konturen er enkelt, så er mønstrene givet uden sømrum.

Alle indskrifter på mønstrene er lavet på forsiden.

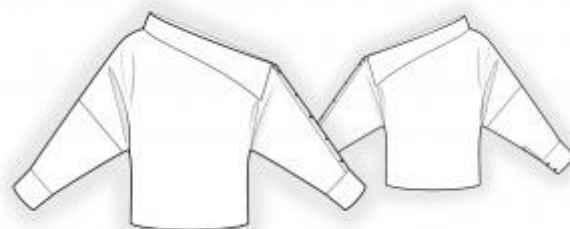
**Vigtigt!** For at beregne stoffet korrekt skal du udskrive papirmønstrene og lægge dem ud til stoffets bredde (stofbredde kan være fra 90 til 150 cm). Husk de dele, der er to af og husk, at du spejlvender dem.

Når du syr detaljer sammen, skal du være opmærksom på markeringerne. De skal passe præcist.

## 2624 Bluse med åben skulder

Stof: Fast blusestof ca. 1,6 m (str. 32-48), ca. 2,1 m (str. 50-54) med en stofbredde på 150 cm.

Andre materialer: Vlieseline, 10 knapper.



### KLIPNING:

Til denne model anbefales: 1 cm sømrum på alle syninger, til oplægning 2 cm.

Stof:

1. Bagstykke – 1 del
2. Forstykke – 1 del
3. Ærme højre del – 1 del
4. Krave – 2 dele
5. Kravestand – 2 dele
6. Manchet – 2 dele

Vlieseline:

1. Kravestand – 1 del
2. Krave – 1 del
3. Manchet – 2 dele

SYNING:

1. Stryg vlieseline på vrangside af tilsvarende stofdele. Og stryg også vieselinen på tilklippede stolper i venstre ærme.

2. Fold tilklippede stolper i venstre ærme mod vrangen og pres, bøj stolpernes kanter ind og sy fast. Sæt stolpe i forreste ærmedel på stolpe i bageste ærmedel og hæft dem sammen i nederste kant.
3. Sy højre skuldersøm, overlock sømrummene og pres dem bagud. Sy højre ærme med i ærmegab, overlock sømrummene og pres dem opad.
4. Sy kravens dele sammen ret mod ret, lad påsyningskanten stå åben. Klip sømrummene ned og klip hjørnerne skråt af. Vend kraven og pres. Ri kravens påsyningskanter sammen på den øverste kant af den udvendige stand. Pres sømrummet langs den nederste kant på den indvendige stand mod vrangen. Hæft standens dele sammen ret mod ret, kraven ligger imellem. Sy langs forkanten og den øverste kant, start hhv. slut foran ved standens påsyningslinje. Hæft for enderne af sømmen. Klip sømrummene ned. Vend standen, fold kraven opad og pres. Sy den udvendige stand ret mod ret på blusens halsudskæring. Klip sømrummene ned og pres dem ind i standen. Ri den indvendige stand fast på påsyningssømmen. Sy pyntestik fra retten hele vejen rundt tæt på standens kanter, idet den indvendige kant medtages.
5. Sy side- og ærmesømmene indtil markeringer af slidser, overlock sømrummene og pres dem fra hinanden. Sy slidserne i 0,1 cm fra folden.
6. Fold manchetterne på langs med retsiden indad og sy de smalle sider sammen. Vend manchetterne og pres kanterne. Sy den ene kant af manchetter ret mod ret på de nederste ærmekanter. Pres sømrummene ind i manchetterne. Bøj kanten af de indre manchetter indad og sy i den udvendige søm.
7. Overlock den nederste kant af modellen, bøj den mod vrangen og sy fast.
8. Sy knaphuller langs midten af stolpe i forreste ærmedel. Sy knapperne fast på stolpe i bageste ærmedel. Sy knaphuller og knapper i manchetter.

Tillykke – du er færdig :)