

**OBS!** Hvis mønstrene har en dobbelt kontur, er mønstrene givet med sømrum (1 cm), hvis konturen er enkelt, så er mønstrene givet uden sømrum.

Alle indskrifter på mønstrene er lavet på forsiden.

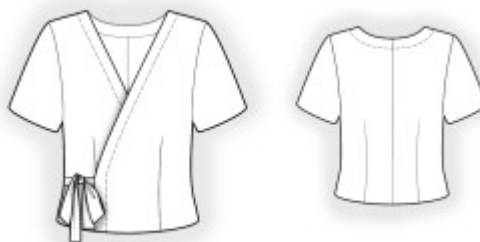
**Vigtigt!** For at beregne stoffet korrekt skal du udskrive papirmønstrene og lægge dem ud til stoffets bredde (stofbredde kan være fra 90 til 150 cm). Husk de dele, der er to af og husk, at du spejlvender dem.

Når du syr detaljer sammen, skal du være opmærksom på markeringerne. De skal passe præcist.

## 2678 Kort slå-om bluse

Stof: Fast blusestof ca. 1 m (str. 32-38), ca. 1,3 m (str. 40-54) med en stofbredde på 150 cm.

Andre materialer: Vlieseline, 1 knap.



### KLIPNING:

Til denne model anbefales: 1 cm sømrum på alle syninger, til oplægning modellen og ærmer – 3 cm.

Stof:

1. Bagstykke – 2 dele
2. Forstykke – 2 dele
3. Ærme – 2 dele
4. Halsbelægning bag – 1 del
5. Forkantsbelægning – 2 dele
6. Bælte – 2 dele

Vlieseline:

1. Halsbelægning bag – 1 del
2. Forkantsbelægning – 2 dele

SYNING:

1. Stryg vlieseline på vrangside af tilsvarende stofdele.

2. Sy indsnit i bagstykker, pres dem mod midten. Sy bagstykkerne sammen, overlock sømrummene og pres dem mod venstre.
3. Sy indsnit i forstykker, klip sømrummene ned, overlock og pres dem mod midten.
4. Fold bæltedelene på midten på langs med retsiden ind. Sy de lange og en af de korte kanter sammen. Vend bæltedelene og pres.
5. Sæt i forstykkets venstre sidekant en bæltedel som markeret. Sy side- og skuldere sømmene, overlock sømrummene og pres dem bagud.
6. Sæt og hæft en anden bæltedel på højre forkant som markeret. Sy forkantsbelægning og halsbelægning sammen i skuldere sømmene, pres sømrummene fra hinanden. Overlock belægningens indvendige kant. Hæft belægning og model sammen ret mod ret og sy langs forkanterne og halsudskæringen. Klip hak i sømrummene i rundingerne tæt ind til syningen. Fold belægningen mod vrangen og pres. Sy pyntestik fra retten 3 cm fra forkanterne og halskanten, idet de indvendige kanter af belægninger medtages.
7. Sy ærmesømmene, overlock sømrummene og pres dem bagud. Sy ærmer med i ærmegab, overlock sømrummene sammen og pres.
8. Bøj de nederste kanter af ærmer og modellen 1 cm mod vrangen og pres, bøj dem igen 2 cm og sy fast.
9. Sy et knaphul på venstre forstykke som markeret, og sy en indvendig knap på vrangsiden af højre forstykke.

Tillykke – du er færdig :)