

OBS! Hvis mønstrene har en dobbelt kontur, er mønstrene givet med sømrum (1 cm), hvis konturen er enkelt, så er mønstrene givet uden sømrum.

Alle indskrifter på mønstrene er lavet på forsiden.

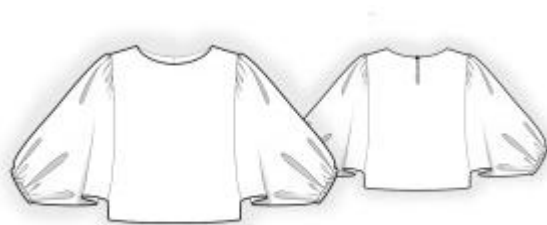
Vigtigt! For at beregne stoffet korrekt skal du udskrive papirmønstrene og lægge dem ud til stoffets bredde (stofbredde kan være fra 90 til 150 cm). Husk de dele, der er to af og husk, at du spejlvender dem.

Når du syr detaljer sammen, skal du være opmærksom på markeringerne. De skal passe præcist.

2691 Kort bluse med brede ærmer

Stof: Fast blusestof ca. 1,2 m (str. 32-42), ca. 1,5 m (str. 44-54) med en stofbredde på 150 cm.

Andre materialer: Vlieseline, elastik 1 cm bred, 1 knap



KLIPNING:

Til denne model anbefales: 1 cm sømrum på alle syninger, til oplægning – 2 cm.

Stof:

1. Bagstykke – 1 del med fold
2. Ærme bag – 2 dele
3. Forstykke – 1 del med fold
4. Ærme for – 2 dele
5. Halsbelægning for – 1 del
6. Halsbelægning bag – 1 del

Vlieseline:

1. Halsbelægning for – 1 del
2. Halsbelægning bag – 1 del

SYNING:

1. Stryg vlieseline på vrangside af tilsvarende stofdele.

2. Sy skuldersømmene, overlock sømrummene og pres dem bagud.
3. Sy ærmets forreste og bageste dele sammen, overlock sømrummene og pres dem bagud. Rynk ærmets øverste kant mellem markeringer. Sy ærmer med i ærmegab, overlock sømrummene sammen og pres.
4. Sy side- og ærmesømmene, overlock sømrummene og pres dem bagud.
5. Klip en 2,5 cm bred og 10 cm lang strimmel på skrå til knaplukning. Sy snoren fra den skrå strimmel. Juster længden af snoren til at lave løkken. Her må du måle din knapdiameter og gange med 2 plus 2 cm. (eks: din knap er 2 cm i diameter $\times 2 = 4$ cm plus 2 = 6 cm.) Lav løkke fra snøren.
6. Sy skuldersømmene i halsbelægning, pres sømrummene fra hinanden. Overlock belægningens indvendige kant. Hæft belægningen og modellen ret mod ret. Klip slids fra bagstykkets halsudskæring ned. Sy rundt langs den klippede kant af slidsen med 0,7 cm sømrum og 0,2 cm i hjørnet. Sy langs halsudskæringen. Klip hak i sømrummene i rundingerne tæt ind til syningen, klip hjørnerne skråt af. Fold belægningen mod vrangen og pres. Hæft halsbelægningen med skuldersømmene.
7. Bøj den nederste kant af ærme 1 cm mod vrangen, bøj den igen 1 cm og sy fast, så der bliver en løbegang til elastik. Træk elastik i løbegang og hæft enderne fast.
8. Overlock den nederste kant af modellen, bøj den mod vrangen og sy fast.
9. Sy knap fast på bagstykke ved slids.

Tillykke – du er færdig :)