

OBS! Hvis mønstrene har en dobbelt kontur, er mønstrene givet med sømrum (1 cm), hvis konturen er enkelt, så er mønstrene givet uden sømrum.

Alle indskrifter på mønstrene er lavet på forsiden.

Vigtigt! For at beregne stoffet korrekt skal du udskrive papirmønstrene og lægge dem ud til stoffets bredde (stofbredde kan være fra 90 til 150 cm). Husk de dele, der er to af og husk, at du spejlvender dem.

Når du syr detaljer sammen, skal du være opmærksom på markeringerne. De skal passe præcist.

2707 Bluse med et boxlæg midt foran

Stof: Fast blusestof ca. 1 m (str. 32-40), ca. 1,4 m (str. 42-54) med en stofbredde på 150 cm.

Andre materialer: Vlieseline, 2 knapper.

KLIPNING:

Til denne model anbefales: 1 cm sømrum på alle syninger, til oplægning af modellen – 2 cm, til oplægning af ærmer – 1,5 cm.

Stof:

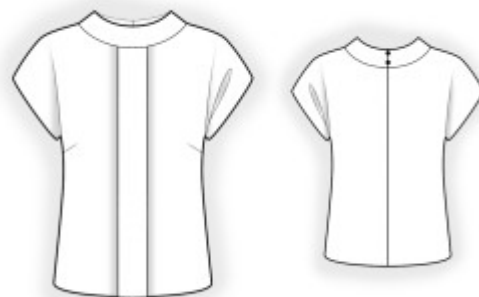
1. Bagstykke – 2 dele
2. Forstykke – 1 del med fold
3. Krave – 2 dele

Vlieseline:

1. Krave – 1 del

SYNING:

1. Stryg vlieseline på vrangside af tilsvarende stofdele.
2. Overlock de midterste udskæringer af bagstykket separat på hver del. Sy det midterste snit fra markering af slids til bunden, pres sømrummene fra hinanden. Sy slidsen i 0,2 cm fra folden.



3. Sy brystindsnit i forstykke, pres dem opad.
4. Fold forstykket på midten med retsiden udad, og sy langs den linje, der er markeret med pilene. Fold dybden af læggene på begge sider, så midten ligger på sømmen, og pres.
5. Sy skuldereømmene, overlock sømrummene og pres dem bagud.
6. Klip en 2,5 cm bred strimmel på skrå til knaplukninger. Sy snoren fra den skrå strimmel og klip den i mindre stykker. Her må du måle din knapdiameter og gange med 2 plus 2 cm. (eks: din knap er 2 cm i diameter $\times 2 = 4$ cm plus 2 = 6 cm.) Lav løkkerne fra snoren og hæft enderne sammen.
7. Sæt løkkerne på højre side af kravens yderste del som markeret og hæft. Sy kravens dele sammen ret mod ret, løkkerne ligger imellem, lad påsyningskanten stå åben. Klip sømrummene ned og klip hjørnerne skråt af. Vend kraven og pres. Sy den udvendige krave ret mod ret på blusens halsudskæring. Klip sømrummene ned og pres dem ind i kraven. Bøj den indre kant af kraven indad og sy i den udvendige søm.
8. Sy sidesømmene, overlock sømrummene og pres dem bagud.
9. Overlock de nederste kanter af ærmer og modellen, bøj dem mod vrangen og sy fast.
10. Sy knapper fast på venstre side af kraven.

Tillykke – du er færdig :)