

OBS! Hvis mønstrene har en dobbelt kontur, er mønstrene givet med sømrum (1 cm), hvis konturen er enkelt, så er mønstrene givet uden sømrum.

Alle indskrifter på mønstrene er lavet på forsiden.

Vigtigt! For at beregne stoffet korrekt skal du udskrive papirmønstrene og lægge dem ud til stoffets bredde (stofbredde kan være fra 90 til 150 cm). Husk de dele, der er to af og husk, at du spejlvender dem.

Når du syr detaljer sammen, skal du være opmærksom på markeringerne. De skal passe præcist.

2757 Bluse med kimonoærmer og drapering på én skulder

Stof: Fastvævet blusestof ca. 0,8 m (str. 32-42), ca. 1,3 m (str. 44-54) med en stofbredde på 150 cm.

Andre materialer: Usynlig lynlås.

KLIPNING:

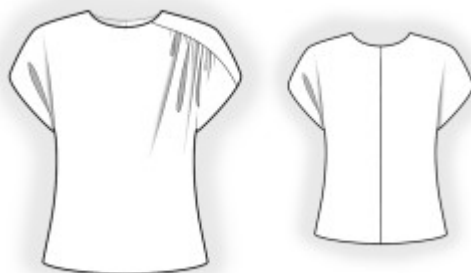
Til denne model anbefales: 1 cm sømrum på alle syninger, til oplægning – 2 cm.

Stof:

1. Bagstykke – 2 dele
2. Forstykke – 1 del
3. Bærestykke – 1 del

SYNING:

1. Overlock de midterste udskæringer af bagstykket separat på hver del. Sy det midterste snit fra markering af lynlåsen til bunden, pres sømrummene fra hinanden. Sy en lynlås i.
2. Rynk forstykkets venstre skulderkant som markeret. Sy bærestykket og forstykket sammen, overlock sømrummene og pres dem mod bærestykket.
3. Sy skuldereømmene, overlock sømrummene og pres dem bagud.
4. Klip (eller brug et færdigt skråbånd) 4 cm brede skråstrimler og lig med ærmegabets længde + 4 cm. Fold skråstrimlerne langs midten med retsiden ud og pres dem. Sy skråstrimler på ærmegabenes udskæringer. Bøj strimlerne skarpt om lige i



sammensyningen, som skal ligge nøjagtig i kanten. Bøj strimlerne om i lighed med sømlægning. Sy lige i kanten.

5. Sy sidesømmene, overlock sømrummene og pres dem bagud.

6. Klip (eller brug et færdigt skråbånd) en 4 cm bred skråstrimmel og lig med halsudskæringens længde + 4 cm. Fold skråstrimlen langs midten med højre side ud og pres den. Sy skråstrimlen på halsudskæringen. Bøj strimlen skarpt om lige i sammensyningen, som skal ligge nøjagtig i kanten. Bøj strimlen om i lighed med sømlægning. Sy lige i kanten.

7. Overlock modellens nederste kant, bøj den mod vrangen og sy fast.

Tillykke – du er færdig :)