

**OBS!** Hvis mønstrene har en dobbelt kontur, er mønstrene givet med sømrum (1 cm), hvis konturen er enkelt, så er mønstrene givet uden sømrum.

Alle indskrifter på mønstrene er lavet på forsiden.

**Vigtigt!** For at beregne stoffet korrekt skal du udskrive papirmønstrene og lægge dem ud til stoffets bredde (stofbredde kan være fra 90 til 150 cm). Husk de dele, der er to af og husk, at du spejlvender dem.

Når du syr detaljer sammen, skal du være opmærksom på markeringerne. De skal passe præcist.

## 2829 Vest-bluse med læg i skuldre

Stof: Fast blusestof ca. 1 m (str. 32-40), ca. 1,3 m (str. 42-54) med en stofbredde på 150 cm.

Andre materialer: Vlieseline.

### KLIPNING:

Til denne model anbefales: 1 cm sømrum på alle syninger, til oplægning – 2 cm.

Stof:

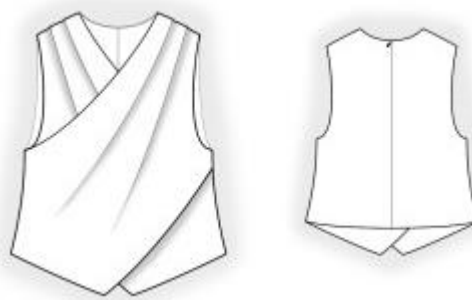
1. Bagstykke – 1 del med fold
2. Forstykke – 2 dele
3. Halsbelægning bag – 1 del
4. Halsbelægning for – 2 dele

Vlieseline:

1. Halsbelægning bag – 1 del
2. Halsbelægning for – 2 dele

### SYNING:

1. Stryg vlieseline på vrangside af tilsvarende stofdele.
2. Fold og hæft læg i forstykkets dele, pres dem mod midten.
3. Sy skuldresømmene, overlock sømrummene og pres dem bagud.



4. Sy skuldersømmene i halsbelægning, pres sømrummene fra hinanden. Overlock belægningens ydre kant. Læg belægningen ret mod ret på modellen og sy halsudskæringen. Klip hak i sømrummene i rundingerne tæt ind til syningen, fold belægningen mod vrangen og pres.

5. Klip (eller brug et færdigt skråbånd) 4 cm brede skråstrimler og lig med ærmegabets længde + 5 cm. Fold skråstrimlerne langs midten med højre side ud og pres dem. Sy skråstrimler på ærmegabenes udskæringer, klip hak i sømrummene. Bøj strimlerne om mod vrangen og sy fast lige i kanten. Pres sømmen.

6. Overlock forstykkets nederste og skrå kanter, bøj dem mod vrangen og sy fast.

7. Læg højre forstykke over venstre og hæft dem sammen i sidesømmene.

8. Sy sidesømmene, overlock sømrummene og pres dem bagud.

9. Overlock bagstykkets nederste kant, bøj den mod vrangen og sy fast.

Tillykke – du er færdig :)