

OBS! Hvis mønstrene har en dobbelt kontur, er mønstrene givet med sømrum (1 cm), hvis konturen er enkelt, så er mønstrene givet uden sømrum.

Alle indskrifter på mønstrene er lavet på forsiden.

Vigtigt! For at beregne stoffet korrekt skal du udskrive papirmønstrene og lægge dem ud til stoffets bredde (stofbredde kan være fra 90 til 150 cm). Husk de dele, der er to af og husk, at du spejlvender dem.

Når du syr detaljer sammen, skal du være opmærksom på markeringerne. De skal passe præcist.

4151 Hættetunika med lynlås

Stof: Strikket stof med mellem strækprocent ca. 1,6 m (str. 32-42), ca. 2 m (str. 44-54) med en stofbredde på 150 cm;

Andre materialer: Lynlås.

KLIPNING:

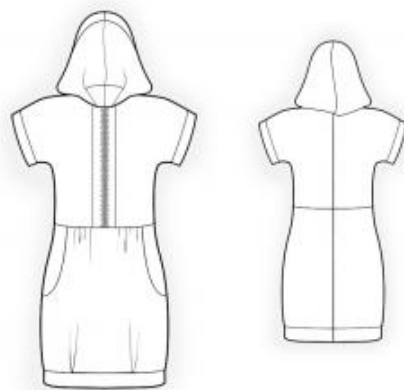
Til denne model anbefales: 1 cm sømrum på alle syninger, 2 cm til hættens forkant.

Stof:

1. Forstykke øverste del – 2 dele
2. Forstykke nederste del – 1 del med fold
3. Stolpe – 4 dele
4. Lommens sidestykke – 2 dele
5. Lommepose – 2 dele
6. Bagstykke øverste del – 2 dele
7. Bagstykke nederste del – 2 dele
8. Nederste stolpe – 1 del
9. Ærme-stolpe – 2 dele
10. Hætte – 2 dele

SYNING:

Tip: Sy strikkede stoffer med en speciel elastiksøm eller en smal zigzag. Når du overlocker,



skal du klippe sømrummet til 0,6 - 0,8 cm. De nederste kanter er syet på med en dobbeltnål for at bevare elasticiteten.

1. Sy lommeposen på lommeåbningens kant, fold den mod vrangen og pres. Sy kanter af lommens sidestykke og lommeposen sammen og overlock sømrummene. Sy den anden lomme på samme måde.

2. Rynk forstykkets nederste del mellem markeringerne.

3. Læg stolperne parvis sammen ret mod ret og læg lynlåsen imellem delene. Sy den øverste kant, uden at sy lynlåsets øverste kant med – den foldes mod lynlåsens side. Sy derefter den lange kant, mens lynlåsen sys i. Vend stolperne til retsiden og pres. Sy stolperne på forkanterne i den øverste del, overlock sømrummene og pres dem mod forstykket.

4. Sy forstykkets øverste og nederste del sammen, overlock sømrummene.

5. Sy midtersømmene i bagstykkets øverste og nederste del, overlock sømrummene og pres dem mod venstre side. Sy bagstykkets øverste og nederste del sammen, overlock sømrummene.

6. Sy skulder- og sidesømmene, overlock sømrummene og pres dem bagud.

7. Sy ærmestolperne til en ring, pres sømrummene fra hinanden. Fold dem på langs på midten og sy til ærmerne, overlock sømrummene og pres mod ærmerne.

8. Fold og hæft læg ved forstykkets nederste kant som markeret. Sy nederste stolpe til en ring, pres sømrummene fra hinanden. Fold stolpen på langs på midten og sy den på modellens nederste kant, overlock sømrummene og pres dem opad.

9. Sy hættens midtersøm, overlock sømrummene. Overlock hættens forkant, bøj sømrummet mod vrangen og sy fast. Sy hættens i modellens halsudskæring, overlock sømrummene og pres dem mod modellen. Hæft halssømrummene ved stolperne.

Tillykke – du er færdig :)