

OBS! Hvis mønstrene har en dobbelt kontur, er mønstrene givet med sømrum (1 cm), hvis konturen er enkelt, så er mønstrene givet uden sømrum.

Alle indskrifter på mønstrene er lavet på forsiden.

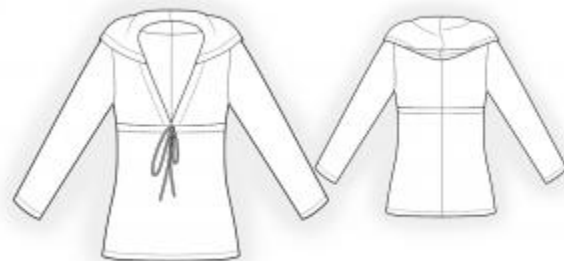
Vigtigt! For at beregne stoffet korrekt skal du udskrive papirmønstrene og lægge dem ud til stoffets bredde (stofbredde kan være fra 90 til 150 cm). Husk de dele, der er to af og husk, at du spejlvender dem.

Når du syr detaljer sammen, skal du være opmærksom på markeringerne. De skal passe præcist.

4161 Bluse med hætte og snor

Stof: Strikkestof med medium strækprocent ca. 1,4 m (str. 32-42), ca. 1,6 m (str. 44-54) med en stofbredde på 150 cm.

Andre materialer: Dekorativ snor.



KLIPNING:

Til denne model anbefales: 1 cm sømrum på alle syninger, 2 cm til oplægning, til øverste kanter af nederste dele og til nederste kanter af øverste dele 3 cm til hættens forkant .

1. Forstykke øverste del – 2 dele
2. Bagstykke øverste del – 2 dele
3. Forstykke nederste del – 1 del med fold
4. Bagstykke nederste del – 2 dele
5. Ærme – 2 dele
6. Hætte – 2 dele

SYNING:

Tip: Sy strikkede stoffer med en speciel elastiksøm eller en smal zigzag. Når du overlocker, skal du klippe sømrummet til 0,6 - 0,8 cm. De nederste kanter er syet på med en dobbeltnål for at bevare elasticiteten.

1. Sy midtersømmene i bagstykkets øverste og nederste dele, overlock sømrummene.
2. Sy skuldर्सømmene, overlock sømrummene og pres dem bagud.

3. Sy hættesømmen og overlock sømrummene.
4. Sy hættten i halsudskæringen, overlock sømrummene.
5. Overlock sømrummene langs forkanter og hætte, bøj dem mod vrangen og stik fast.
6. Sy ærmerne i ærmegabene, overlock sømrummene.
7. Sy ærme og sidesømmene i den øverste del, overlock sømrummene og pres dem bagud.
8. Overlock knaphullerne på forstykkets nederste del som markeret. Sy sidesømmene i de nederste dele af forstykke og bagstykke. Sy de øverste og nederste dele sammen, overlock sømrummet og pres det nedad. Sy en stikning 0,5 cm fra sømrummets kant for at danne løbegang.
9. Overlock de nederste kanter af modellen og ærmerne, bøj dem mod vrangen og sy fast.
10. Træk snoren gennem løbegangen.

Tillykke – du er færdig :)