

OBS! Hvis mønstrene har en dobbelt kontur, er mønstrene givet med sømrum (1 cm), hvis konturen er enkelt, så er mønstrene givet uden sømrum.

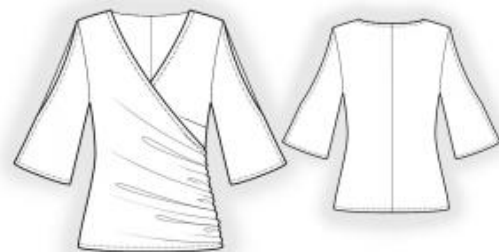
Alle indskrifter på mønstrene er lavet på forsiden.

Vigtigt! For at beregne stoffet korrekt skal du udskrive papirmønstrene og lægge dem ud til stoffets bredde (stofbredde kan være fra 90 til 150 cm). Husk de dele, der er to af og husk, at du spejlvender dem.

Når du syr detaljer sammen, skal du være opmærksom på markeringerne. De skal passe præcist.

4178 Slidsærmet bluse

Stof: Strikket stof med middel strækprocent ca. 1,3 m (str. 32-42), ca. 1,6 m (str. 44-54) med en stofbredde på 150 cm.



KLIPNING:

Til denne model anbefales: Oplægningssømrummene ved blusens og ærmernes nederste kanter – 2 cm, sømrummene ved halsudskæringen på bagstykket og forstykket – 1,5 cm, sømrummene ved ærmernes øverste kanter – 2 cm, andre sømme – 1 cm.

Stof:

1. Forstykke højre del – 1 del
2. Forstykke venstre del – 1 del
3. Bagstykke – 2 dele
4. Ærme for – 2 dele
5. Ærme bag – 2 dele

OBS! Den side af forstykkets mønsterdele, hvor teksterne står, svarer til stoffets retside.

SYNING:

Tip: Sy strikkede stoffer med en speciel elastiksøm eller en smal zigzag. Når du overlocker, skal du klippe sømrummet til 0,6 - 0,8 cm. De nederste kanter er syet på med en dobbeltnål for at bevare elasticiteten.

1. Sy indsnittet på venstre forstykke og pres den opad.

2. Sy bagstykkets midtersøm, overlock sømrummene og pres dem mod venstre.
3. Sy skuldersømmene, overlock sømrummene og pres dem bagud.
4. Overlock halsudskæringen, fold sømrummet mod vrangen og sy fast.
5. Sy ærmernes øverste sømme fra markeringen til nederste kant. Fold sømrummene to gange 1 cm mod vrangen, og sy langs slidsen og sømmen. Sy de nederste ærmesømme, overlock sømrummene og pres dem bagud. Sy ærmerne i ærmegabene, og overlock sømrummene.
6. Rynk venstre sidekant på højre forstykke. Læg højre forstykke over venstre med retsidene opad og hæft dem sammen langs sidekanterne. Sy side- og ærmesømmene, overlock sømrummene og pres dem bagud.
7. Overlock modellens og ærmernes nederste kanter, fold dem mod vrangen og sy fast.

Tillykke – du er færdig :)