

OBS! Hvis mønstrene har en dobbelt kontur, er mønstrene givet med sømrum (1 cm), hvis konturen er enkelt, så er mønstrene givet uden sømrum.

Alle indskrifter på mønstrene er lavet på forsiden.

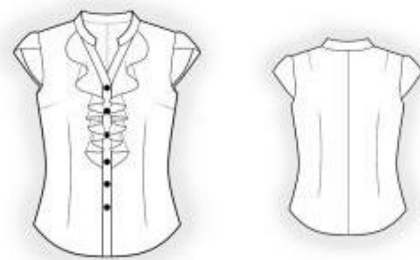
Vigtigt! For at beregne stoffet korrekt skal du udskrive papirmønstrene og lægge dem ud til stoffets bredde (stofbredde kan være fra 90 til 150 cm). Husk de dele, der er to af og husk, at du spejlvender dem.

Når du syr detaljer sammen, skal du være opmærksom på markeringerne. De skal passe præcist.

4293 Bluse med flæse

Stof: Tyndt, fast blusestof (fx chiffon) ca. 1m (str. 32-42), ca. 1,4 m (str. 44-54) med en stofbredde på 150 cm.

Andre materialer: Vlieseline, 6 knapper.



KLIPNING:

Til denne model anbefales: 1 cm sømrum på alle syninger, til oplægning – 1,2 cm.

Stof:

1. Bagstykke – 2 dele
2. Forstykke – 2 dele
3. Stolpe – 4 dele
4. Krave – 2 dele
5. Flæse – 2 dele
6. Ærme bag – 2 dele
7. Ærme for – 2 dele

Vlieseline:

1. Krave – 1 del
2. Stolpe – 2 dele

SYNING:

1. Stryg vlieseline på vrangside af tilsvarende stofdele.

2. Sy kravens dele sammen ret mod ret, men lad påsyningskanten stå åben. Klip sømrummene ned og klip hjørnerne skråt af. Vend kraven til retsiden og pres.
3. Sy talje-, skulder- og brystindsnit i bag- og forstykket. Pres talje- og skulderindsnittene mod midten af de tilsvarende dele, og pres brystindsnittene opad. Sy bagstykkets midtersøm, overlock sømrummene og pres dem mod venstre.
4. Klip flæserne i spiral som markeret. Overlock flæsernes udvendige kanter med en smal rulløsøm. Læg flæserne på forstykket mellem markeringerne og hæft dem langs forkanterne.
5. Læg stolpernes dele ret mod ret og sy de udvendige kanter. Vend delene til retsiden og pres. Sy stolpernes udvendige kanter på forstykket, og pres sømrummene mod stolperne. Bøj stolpernes indvendige kanter indad og sy dem fast i påsyningssømmene.
6. Sy side- og skuldर्सømmene, overlock sømrummene og pres dem bagud.
7. Sy kravens udvendige kant ret mod ret på modellens halsudskæring. Klip sømrummene ned og pres dem ind i kraven. Bøj kravens indvendige kant indad og sy den fast i påsyningssømmen.
8. Overlock ærmernes nederste kanter, bøj sømrummene mod vrangen og sy fast. Læg ærmernes bageste dele på ærmernes forreste dele, så markeringerne passer sammen, og hæft dem langs de øverste kanter. Sy ærmerne i ærmegabene, klip hak i sømrummene ved markeringerne, overlock sømrummene og pres.
9. Klip (eller brug et færdigt skråbånd) 4 cm brede skråstrimler og med en længde svarende til nederste del af ærmegabet + 6 cm. Fold skråstrimlerne langs midten med retsiden ud og pres dem. Sy skråstrimler på ærmegabenes udskæringer. Fold strimlerne mod vrangen, klip hak i sømrummene og sy dem fast på modellen langs folden.
10. Overlock modellens nederste kant, bøj oplægningsømrummet mod vrangen og sy fast.
11. Sy knaphuller i højre stolpe, og sy knapperne fast på venstre stolpe.

Tillykke – du er færdig :)