

OBS! Hvis mønstrene har en dobbelt kontur, er mønstrene givet med sømrum (1 cm), hvis konturen er enkelt, så er mønstrene givet uden sømrum.

Alle indskrifter på mønstrene er lavet på forsiden.

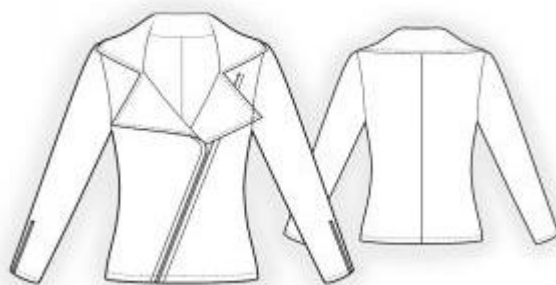
Vigtigt! For at beregne stoffet korrekt skal du udskrive papirmønstrene og lægge dem ud til stoffets bredde (stofbredde kan være fra 90 til 150 cm). Husk de dele, der er to af og husk, at du spejlvender dem.

Når du syr detaljer sammen, skal du være opmærksom på markeringerne. De skal passe præcist.

4336 Strikjakke med skrå lynlåslukning

Stof: Tæt strikket stof ca. 1,6 m (str. 32-42), ca. 2 m (str. 44-54) med en stofbredde på 150 cm;

Andre materialer: Vlieseline, 1 lang lynlås og 2 lynlåse til ærmerne (lynlåsenes længde er angivet på mønsteret til forstykke og ærmer).



KLIPNING:

Til denne model anbefales: 1 cm sømrum på alle syninger, til oplægning af model og ærmer – 1,5 cm.

Stof:

1. Bagstykke – 2 dele
2. Forstykke venstre – 1 del
3. Forstykke højre – 1 del
4. Ærme – 2 dele
5. Krave – 2 dele
6. Forkantsbelægning venstre – 1 del
7. Forkantsbelægning højre – 1 del

Vlieseline:

1. Krave – 1 del
2. Forkantsbelægning venstre – 1 del
3. Forkantsbelægning højre – 1 del

SYNING:

Tip: Sy strikkede stoffer med en speciel elastiksøm eller en smal zigzag. Når du overlocker, skal du klippe sømrummet til 0,6 - 0,8 cm. De nederste kanter er syet på med en dobbeltnål for at bevare elasticiteten.

1. Stryg vlieseline på vrangside af tilsvarende stofdele.
2. Sy bagstykkets midtersøm, overlock sømrummene og pres dem mod venstre.
3. Sy indsnit i forstykkerne, klip sømrummene ned til 1 cm, overlock dem.
4. Sy skuldersømmene, overlock sømrummene og pres dem bagud.
5. Sy en del af kraven i halsudskæringen, pres sømrummet opad. Overlock forkantsbelægningernes inderste kanter. Sy den anden del af kraven i belægningernes halsudskæring, pres sømrummene fra hinanden. Læg belægningerne ret mod ret på modellen og sy langs forkant, revers og krave. Vend forkanten og kraven mod retside og pres. Bøj kravens indvendige kant indad og sy i den udvendige søm. Hæft de øverste kanter af forkantsbelægningerne med skuldersømmene. Læg lynlåsen på højre forkant og sy den fast, så tænderne stikker 0,5 cm ud over forkanten.
6. Sy en pyntestikning langs højre forkant, kraven og venstre forkant.
7. Overlock ærmernes nederste kanter, bøj dem mod vrangen og sy fast. Sy en pynte-lynlås på ærmet som markeret. Sy ærmerne i ærmegabene, overlock sømrummene. Sy side- og ærmesømmene, overlock sømrummene og pres dem bagud.
8. Overlock modellens nederste kant, bøj den mod vrangen og sy fast.
9. Læg lynlåsen på venstre forstykke som markeret og sy fast.

Tillykke – du er færdig :)