

OBS! Hvis mønstrene har en dobbelt kontur, er mønstrene givet med sømrum (1 cm), hvis konturen er enkelt, så er mønstrene givet uden sømrum.

Alle indskrifter på mønstrene er lavet på forsiden.

Vigtigt! For at beregne stoffet korrekt skal du udskrive papirmønstrene og lægge dem ud til stoffets bredde (stofbredde kan være fra 90 til 150 cm). Husk de dele, der er to af og husk, at du spejlvender dem.

Når du syr detaljer sammen, skal du være opmærksom på markeringerne. De skal passe præcist.

4343 Longsleeve med draperet halsudskæring

Stof: Strikket stof med medium strækprocent ca. 1,5 m (str. 32-54) med en stofbredde på 150 cm.

KLIPNING:

Til denne model anbefales: 1 cm sømrum på alle syninger, til oplægning af modellen og ærmer – 2 cm, til halsudskæring – 1,5 cm.

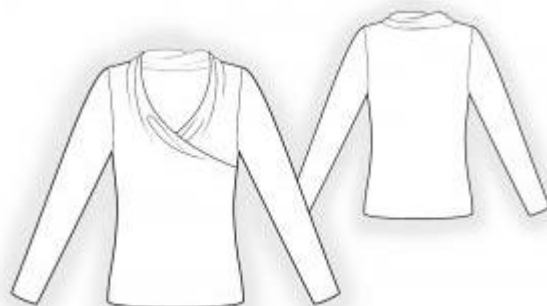
Stof:

1. Bagstykke – 1 del
2. Forstykke – 2 dele
3. Ærme – 2 dele

SYNING:

Tip: Sy strikkede stoffer med en speciel elastiksøm eller en smal zigzag. Når du overlocker, skal du klippe sømrummet til 0,6 - 0,8 cm. De nederste kanter er syet på med en dobbeltnål for at bevare elasticiteten.

1. Sy skuldersømmene, overlock sømrummene og pres dem bagud.
2. Overlock halsudskæringens sømrum, fold dem mod vrangen og sy fast.
3. Læg forstykkets dele oven på hinanden med retsiden opad, så højre forstykke ligger øverst. Justér sidekanter og hæft med en midlertidig stikning 0,5 cm fra kanten.



4. Sy ærmerne i de åbne ærmegab, overlock sømrummene.
5. Sy side- og ærmesømmene, overlock sømrummene og pres dem bagud.
6. Overlock de nederste kanter af ærmer og modellen. Bøj sømrummene mod vrangen, pres dem og sy fast.

Tillykke – du er færdig :)