

OBS! Hvis mønstrene har en dobbelt kontur, er mønstrene givet med sømrum (1 cm), hvis konturen er enkelt, så er mønstrene givet uden sømrum.

Alle indskrifter på mønstrene er lavet på forsiden.

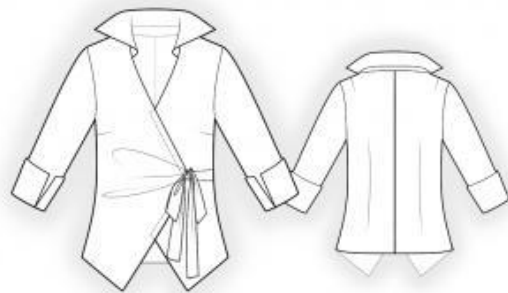
Vigtigt! For at beregne stoffet korrekt skal du udskrive papirmønstrene og lægge dem ud til stoffets bredde (stofbredde kan være fra 90 til 150 cm). Husk de dele, der er to af og husk, at du spejlvender dem.

Når du syr detaljer sammen, skal du være opmærksom på markeringerne. De skal passe præcist.

4395 Slå-om bluse med bindebælte

Stof: Vævet stof med elasthan ca. 1,5 m (str. 32-42), ca. 1,8 m (str. 44-54) med en stofbredde på 150 cm.

Andre materialer: Vlieseline, bånd med trykknapper ca. 0,5 m.



KLIPNING:

Til denne model anbefales: 1 cm sømrum på alle syninger, til oplægning – 2 cm.

Stof:

1. Bagstykke – 2 dele
2. Venstre forstykke – 1 del
3. Højre forstykke – 1 del
4. Venstre forkantsbelægning – 1 del
5. Højre forkantsbelægning – 1 del
6. Bælte – 2 dele
7. Ærme – 2 dele
8. Manchet – 2 dele
9. Krave – 2 dele
10. Kravestand – 2 dele

Vlieseline:

1. Krave – 1 del
2. Kravestand – 1 del
3. Venstre forkantsbelægning – 1 del

4. Højre forkantsbelægning – 1 del

5. Manchet – 2 dele

SYNING:

1. Stryg vlieseline på vrangside af tilsvarende stofdele.

2. Sy kravens dele sammen ret mod ret, men lad påsyningskanten stå åben. Klip sømrummene ned og klip hjørnerne skråt af. Vend kraven til retsiden og pres. Sy en pyntestikning tæt på kravens kanter. Ri kravens påsyningskanter sammen med den øverste kant på den ene kravestand. Pres sømrummet langs den nederste kant på den indvendige kravestand mod vrangen. Hæft kravestandens dele sammen ret mod ret, så kraven ligger imellem. Sy langs forkanten og den øverste kant. Klip sømrummene ned. Vend kravestanden til retsiden, fold kraven opad og pres.

3. Fold bæltets dele på midten på langs med retsiden indad, og sy den lange side og den ene korte side. Klip sømrummene i hjørnerne skråt af, vend bæltet til retsiden, ret det ud og pres.

4. Marker og sy bryst-, talje- og skulderindsnit i for- og bagstykket. Pres brystindsnittene opad, og pres talje- og skulderindsnittene mod midten af delene. Fold og hæft læg på højre forstykke som markeret, så dybderne vender opad.

5. Sy bagstykkets midtersøm, overlock sømrummene og pres dem mod venstre.

6. Sy skulder- og sidesømmene, mens en del af bæltet lægges ind i venstre sidesøm. Overlock sømrummene og pres dem bagud.

7. Overlock forkantsbelægningernes skulderkanter og indvendige kanter. Ri kraven i halsudskæringen. Læg forkantsbelægningerne og modellen ret mod ret, læg højre side af bæltet imellem ved højre forkant, og sy venstre forkant fra nederste kant til skulderkanten. Klip hak i sømrummene ved skuldर्सømmene, og sy kun kravens udvendige kant i halsudskæringen frem til højre skulderkant. Sy derefter højre forkant ned til nederste kant med kraven imellem. Klip hak i sømrummene i rundingerne tæt ind til syningen, og klip hjørnerne skråt af. Fold forkantsbelægningerne mod vrangen, ret kanterne ud og pres. Bøj sømrummene mellem skuldर्सømmene ind i kraven, og sy den indvendige kant fast i påsyningssømmen.

8. Sy ærmesømmene, overlock sømrummene og pres dem bagud. Sy ærmerne i ærmegabene, overlock sømrummene og pres dem.

9. Fold manchetterne på midten på langs og sy de korte sider. Vend manchetterne til retsiden og pres. Sy manchetterne til ærmernes nederste kanter, så manchetternes begge korte sider ligger ved markeringen. Overlock sømrummene sammen og pres dem opad.
10. Pres modellens nederste kant 1 cm mod vrangen, bøj den igen 1 cm og sy fast.
11. Sy trykknappåndene på forstykkerne som markeret.

Tillykke – du er færdig :)