

OBS! Hvis mønstrene har en dobbelt kontur, er mønstrene givet med sømrum (1 cm), hvis konturen er enkelt, så er mønstrene givet uden sømrum.

Alle indskrifter på mønstrene er lavet på forsiden.

Vigtigt! For at beregne stoffet korrekt skal du udskrive papirmønstrene og lægge dem ud til stoffets bredde (stoffbredde kan være fra 90 til 150 cm). Husk de dele, der er to af og husk, at du spejlvender dem.

Når du syr detaljer sammen, skal du være opmærksom på markeringerne. De skal passe præcist.

4590 Tunikakjole med figurformet ståkrave

Stof: Tæt strikkestof med lav strækprocent ca. 1,5 m (str. 32-42), ca. 1,8 m (str. 44-54) med en stofbredde på 150 cm.

Andre materialer: Vlieseline til strikket stof for lommeåbnings kanter.

KLIPNING:

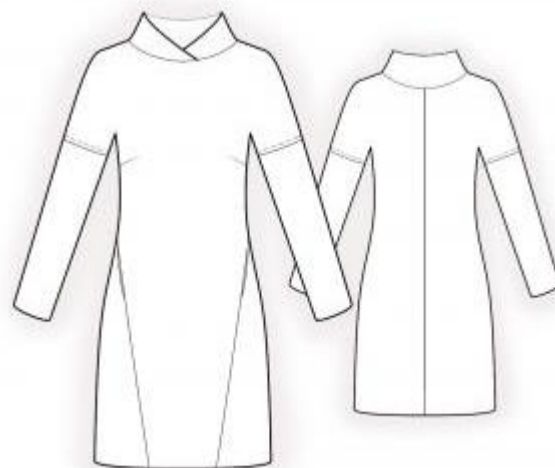
Til denne model anbefales: 1 cm sømrum på alle syninger, til oplægning af modellen og ærmer – 2 cm.

Stof:

1. Bagstykke – 2 dele
2. Forstykke midterdel – 1 del med fold
3. Forstykke sidedel – 2 dele
4. Krave – 1 del
5. Ærme – 2 dele
6. Lommepose – 4 dele

Vlieseline:

1. Krave – 1 del



SYNING:

Tip: Sy strikkede stoffer med en speciel elastiksøm eller en smal zigzag. Når du overlocker, skal du klippe sømrummet til 0,6 - 0,8 cm. De nederste kanter er syet på med en dobbeltnål for at bevare elasticiteten.

1. Stryg vlieseline på vrangside af tilsvarende stofdele.
2. Sy bagstykkets midtersøm, overlock sømrummene og pres dem mod venstre.
3. Sy indsnit i forstykkets midterdel, og pres dem nedad.
4. Sy lommeposerne på forstykkets midter- og sidedele mellem markeringerne, og overlock sømrummene. Sy forstykkets midterdel og sidedele sammen, samtidig med at lommeposernes kanter sys sammen. Klip små hak ved lommemarkeringer i sidekanten. Overlock sømrummene og pres dem mod midten.
5. Sy skuldersømmene, overlock sømrummene og pres dem bagud.
6. Fold kraven på midten på langs med retsiden udad og pres. Læg kravens højre ende over venstre og sy kraven i halsudskæringen. Overlock sømrummene og pres dem nedad.
7. Sy ærmerne i ærmegabene, overlock sømrummene og pres dem mod ærmerne. Sy en pyntestikning langs sømmene for at fæstne sømrummene.
8. Sy sidesømmene og ærmesømmene, overlock sømrummene og pres dem bagud.
9. Overlock de nederste kanter af modellen og ærmerne. Bøj dem mod vrangen og sy fast.

Tillykke – du er færdig :)