

OBS! Hvis mønstrene har en dobbelt kontur, er mønstrene givet med sømrum (1 cm), hvis konturen er enkelt, så er mønstrene givet uden sømrum.

Alle indskrifter på mønstrene er lavet på forsiden.

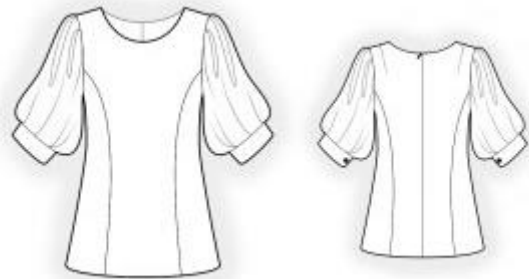
Vigtigt! For at beregne stoffet korrekt skal du udskrive papirmønstrene og lægge dem ud til stoffets bredde (stoffbredde kan være fra 90 til 150 cm). Husk de dele, der er to af og husk, at du spejlvender dem.

Når du syr detaljer sammen, skal du være opmærksom på markeringerne. De skal passe præcist.

4693 Bluse med pufærmer

Stof: fast blusestof ca. 1,4 m (str. 32-42),
ca.1,8 m (str. 44-54) med en stoffbredde på 150
cm;

Andre materialer: vlieseline, usynlig lynlås, 2
knapper.



KLIPNING:

Til denne model anbefales: 1 cm sømrum på alle sømme, oplægningssømrummene - 2 cm.

Stof:

1. Forstykke midterste del - 1 del med fold
2. Forstykke sidedel - 2 dele
3. Bagstykke midterste del — 2 dele
4. Bagstykke sidedel — 2 dele1.
5. Ærme — 2 dele
6. Manchet — 2 dele
7. Halsbelægning bag — 1 del
8. Halsbelægning for — 1 del

Vlieseline:

1. Manchet - 2 dele
2. Halsbelægning bag — 1 del
3. Halsbelægning for — 1 del

SYNING:

1. Stryg vlieselinen på vrangside af tilsvarende stofdele.
2. Sy forstykkernes sidedele og den midterste del sammen, overlock sømrummene og pres dem til midten.
3. Sy skulderindsnit på bagstykket. Sy de midterste og sidedele af bagstykket sammen, overlock sømrummene og pres dem mod midten. Overlock de midterste udskæringer af bagstykket separat på hver del. Sy det midterste snit fra hakket under lynlåsen til bunden, pres sømrummene fra hinanden. Sy en lynlås i.
4. Sy skulder- og sidesømmene, overlock sømrummene og pres dem bagud. Sy belægning i skulderyømmene, pres sømrummene fra hinanden. Overlock belægningens indvendige kant. Sæt belægningen og modellen ret mod ret og sy halsudskæringen. Klip hak i rundingerne tæt ind til syningen. Fold belægningen mod vrangen og pres. Hæft belægningen med skulderyømmene og lynlåsen
5. Sy ærmesømmene indtil markeringer af slidser, overlock sømrummene og pres dem fra hinanden. Sy slidserne i 0,1 cm fra folden. Fold og hæft læggene på de øverste og nederste ærmekanter. Sy ærmer med i ærmegab. Overlock sømrummene.
6. Fold manchetterne på langs med retsiden indad og sy de smalle sider sammen. Vend manchetterne og pres kanterne. Sy den ene kant af manchetterne ret mod ret på de nederste ærmekanter. Pres sømrummene ind i manchetterne. Bøj kanten af de indre manchetter indad og sy i den udvendige søm.
7. Overlock oplægningssømrummene af bluse, bøj dem mod vrangen og sy fast.
8. Sy knaphuller i manchetterne. Sy knapperne fast på manchetterne.

Tillykke – din bluse er færdig. :)