

**OBS!** Hvis mønstrene har en dobbelt kontur, er mønstrene givet med sømrum (1 cm), hvis konturen er enkelt, så er mønstrene givet uden sømrum.

Alle indskrifter på mønstrene er lavet på forsiden.

**Vigtigt!** For at beregne stoffet korrekt skal du udskrive papirmønstrene og lægge dem ud til stoffets bredde (stofbredde kan være fra 90 til 150 cm). Husk de dele, der er to af og husk, at du spejlvender dem.

Når du syr detaljer sammen, skal du være opmærksom på markeringerne. De skal passe præcist.

### **4790 Løs tunika med påsatte lommer**

Stof: Fast let jakkestof ca. 1,7 m (str. 32-54) med en stofbredde på 150 cm.

Andre materialer: Vlieseline.

#### **KLIPNING:**

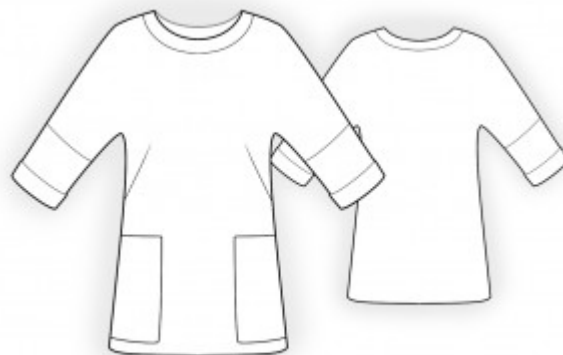
Til denne model anbefales: 1 cm sømrum på alle syninger, til oplægning – 2 cm, til øverste kant af lommen – 2,5 cm.

Stof:

1. Bagstykke - 1 del med fold
2. Forstykke - 1 del med fold
3. Ærme nederste del - 2 dele
4. Manchet - 2 dele
5. Halsbelægning bag - 2 dele
6. Halsbelægning for - 2 dele
7. Lomme - 2 dele

Vlieseline:

1. Manchet - 2 dele
2. Halsbelægning bag - 1 del
3. Halsbelægning for - 1 del



## SYNING:

1. Stryg vlieseline på vrangside af tilsvarende stofdele.
2. Sy brystindsnittene (hvis de findes i dit mønster), pres dem opad.
3. Overlock de øverste kanter af lommer, fold dem mod vrangen og sy fast. Overlock lommernes sider, fold mod vrangen, og sy lommerne fast på forstykket som markeret.
4. Sy halsbelægningens udvendige dele på bagstykket og forstykket, pres sømrummene opad.
5. Sy skuldersømmene, overlock sømrummene og pres dem bagud. Sy den nederste del af ærmet og modellen sammen, overlock sømrummene og pres dem mod modellen.
6. Sy side- og ærmesømmene, overlock sømrummene og pres dem bagud.
7. Sy skuldersømmene på de indvendige halsbelægninger, pres sømrummene fra hinanden. Overlock belægningens indvendige kant. Hæft belægningen og modellen ret mod ret og sy halsudskæringen. Klip hak i sømrummene i rundingerne tæt ind til syningen. Fold belægningen mod vrangen og pres. Sy den indvendige halsbelægning fast i sømmen af den udvendige halsbelægning.
8. Sy hver manchete til en cirkel, pres sømrummene fra hinanden. Fold manchetterne på midten på langs med retsiden udad og pres. Sy manchetterne til ærmernes nederste kanter, så de vender mod vrangside af modellen. Overlock sømrummene, fold manchetterne ud mod retsiden, og pres.
9. Overlock den nederste kant af modellen, fold den mod vrangen og sy fast.

Tillykke – du er færdig :)