

OBS! Hvis mønstrene har en dobbelt kontur, er mønstrene givet med sømrum (1 cm), hvis konturen er enkelt, så er mønstrene givet uden sømrum.

Alle indskrifter på mønstrene er lavet på forsiden.

Vigtigt! For at beregne stoffet korrekt skal du udskrive papirmønstrene og lægge dem ud til stoffets bredde (stofbredde kan være fra 90 til 150 cm). Husk de dele, der er to af og husk, at du spejlvender dem.

Når du syr detaljer sammen, skal du være opmærksom på markeringerne. De skal passe præcist.

4799 Jakke med korte ærmer

Stof: Quiltet stof velegnet til jakker.

Andre materialer: foer, delbar lynlås

KLIPNING:

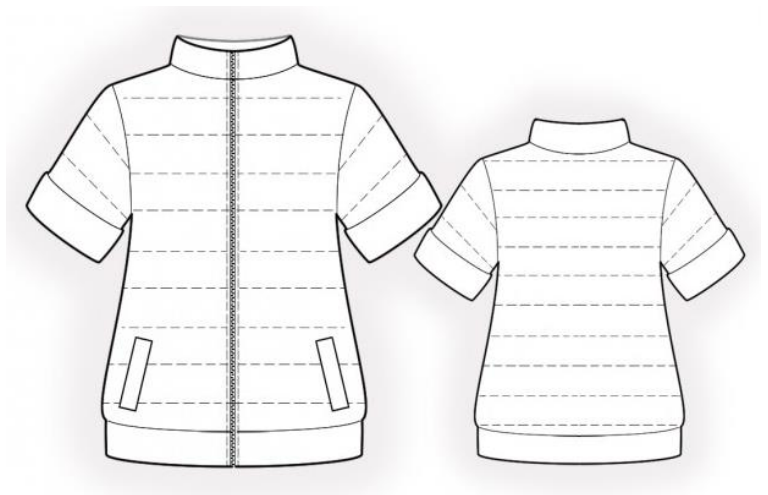
Stof:

1. Forstykke – 2 dele
2. Bagstykke – 1 del med fold
3. Ærme – 2 dele
4. Krave – 2 dele
5. Halsbelægning bag – 1 del
6. Belægning for – 2 dele
7. Lommeliste – 2 dele
8. Linning – 1 del
9. Lommebelægning

Foer:

1. Stor lommepose - 2 dele
2. Lille lommepose - 2 dele

Obs! For at opnå en bedre pasform kan der anvendes strikket stof eller rib til lommelister og linning.



SYNING:

1. Fold lommeliste langs midten. Sy lille lommepose på indersiden af lommeliste. Sy forkant af lommelisten langs den nederst markerede linje af lommen. Sy lommebelægning over på større lommepose. Sy stor lommepose på langs af den øverst markerede linje af lommen. Klip lommeåbningen. Klip diagonalt mod slutningen af sømmen 1 mm fra enden af lommeåbningen. Vend lommeliste og den store lommepose på vrangsiden gennem lommeåbningen. Sy en dobbelt søm i inderside nær hjørnerne for at fastgøre enderne af lommerne. Sy kanter af store og små lommeposer sammen.
2. Sy skuldersømmene, overlock sømrummene sammen. Sy ærmerne ind i ærmegab.
3. Sy sidesømmene og ærmesømmene, overlock sømrummene sammen. Overlock de nederste kanter af ærmer, bøj dem på vrangsiden og sy fast
4. Sy den udvendige kant af krave til halsudskæringen. Sy den udvendige kant af linningen i den nederste kant af jakken.
5. Sy skuldersømmene på belægning til for- og bagstykker. Pres sømrummene fra hinanden. Sy den indvendige kant af krave til halsudskæringen af belægning. Sy den indvendige kant af linningen i den nederste kant af forstykkernes belægning.
6. Læg belægninger på forstykket ret mod ret. Sy midt foran, indsæt lynlås. Sy kravens dele samet ret mod ret. Klip det overskydende stof af hjørnerne væk og vend belægningen og kraven. Sy en pyntesøm langs lynlåsen.
7. Sy den indvendige kant af linningen i den nederste kant af jakken. Hæft halssømrummene af belægning og jakke sammen. Hæft belægning i skuldersømmene.

Tillykke – du er færdig. :)