

**OBS!** Hvis mønstrene har en dobbelt kontur, er mønstrene givet med sømrum (1 cm), hvis konturen er enkelt, så er mønstrene givet uden sømrum.

Alle indskrifter på mønstrene er lavet på forsiden.

**Vigtigt!** For at beregne stoffet korrekt skal du udskrive papirmønstrene og lægge dem ud til stoffets bredde (stofbredde kan være fra 90 til 150 cm). Husk de dele, der er to af og husk, at du spejlvender dem.

Når du syr detaljer sammen, skal du være opmærksom på markeringerne. De skal passe præcist.

### 4878 Bluse med raglanærmer

Stof: Fast blusestof ca. 1,2 m (str. 32-42), ca.1.4 m (str. 44-54) med en stofbredde på 150 cm.

#### KLIPNING:

Til denne model anbefales: 1 cm sømrum på alle syninger, til oplægning af modellen og ærmer – 1,5 cm.

Stof:

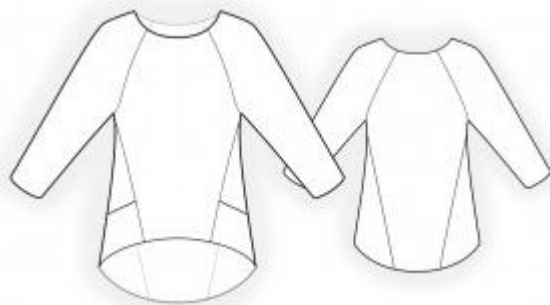
1. Bagstykke midterdel - 1 del med fold
2. Bagstykke sidedel - 2 dele
3. Forstykke sidedel - 2 dele
4. Forstykke midterdel - 1 del med fold
5. Ærme - 2 dele
6. Lomme - 2 dele

#### SYNING:

1. Sy indsnit i forstykket, pres dem opad. Fold lommerne langs markeringer med retsiden udad og pres. Sæt lommerne på forstykkets sidedele og fastgør langs side- og nedre kanter. Herefter behandles hver sidedel med lommen som én del.

2. Sy side- og midterdele på bagstykke og forstykke sammen. Overlock sømrummene og pres dem mod midten.

3. Sy ærmer til bagstykket, overlock sømrummene og pres dem bagud. Sy ærmer til



forstykket, overlock sømrummene og pres dem mod forstykket.

4. Sy side- og ærmesømmene, overlock sømrummene og pres dem bagud.

5. Klip (eller brug et færdigt skråbånd) en skråstrimmel, 4 cm bred og i samme længde som halsudskæringen + 4 cm. Fold skråstrimlen på langs med retsiden ud og pres den. Sy skråstrimlen på halsudskæringen fra retsiden. Fold strimlen om til vrangen og pres. Sy langs strimlens indvendige kant.

6. Overlock de nederste kanter af ærmer og modellen, bøj dem mod vrangen og sy fast.

Tillykke – du er færdig :)