

OBS! Hvis mønstrene har en dobbelt kontur, er mønstrene givet med sømrum (1 cm), hvis konturen er enkelt, så er mønstrene givet uden sømrum.

Alle indskrifter på mønstrene er lavet på forsiden.

Vigtigt! For at beregne stoffet korrekt skal du udskrive papirmønstrene og lægge dem ud til stoffets bredde (stofbredde kan være fra 90 til 150 cm). Husk de dele, der er to af og husk, at du spejlvender dem.

Når du syr detaljer sammen, skal du være opmærksom på markeringerne. De skal passe præcist.

4937 Løs kjole med raglan

Stof: Fast kjolestof ca. 1,8 m (str 36 - 54) med en stofbredde på 150 cm.

Andre materialer: Vlieseline, ca. 6 cm skråbånd, satinbånd, foer til lommeposer.

KLIPNING:

Til denne model anbefales: 1 cm sømrum på alle syninger, til oplægning af modellen og ærmer – 2 cm, til kravets sidekanter – 2 cm.

Stof:

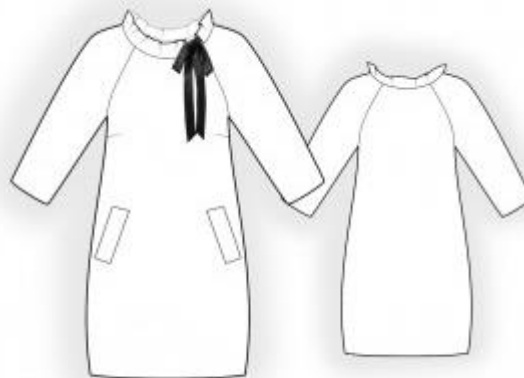
1. Bagstykke – 1 del med fold
2. Forstykke – 1 del med fold
3. Lommeliste – 2 dele
4. Ærme bageste del – 2 dele
5. Ærme forreste del – 2 dele
6. Krave – 1 del
7. Lommebelægning – 2 dele

Foer:

1. Stor lommepose – 2 dele
2. Lille lommepose – 2 dele

Vlieseline:

1. Lommeliste – 2 dele



SYNING:

1. Stryg vlieseline på vrangside af tilsvarende stofdele.
2. Sy indsnit i forstykke, pres dem opad.
3. Fold og pres lommelisten langs midten. Sy lille lommepose på indersiden af lommelisten. Sy forkant af lommelisten langs den nederst markerede linje af lommen. Sy lommebelægning over på større lommepose. Sy stor lommepose på langs af den øverst markerede linje af lommen. Klip lommeåbningen. Klip diagonalt mod slutningen af sømmen 1 mm fra enden af lommeåbningen. Vend lommelisten og den store lommepose på vrangside gennem lommeåbningen. Sy en dobbelt søm i indersiden nær hjørnerne for at fastgøre enderne af lommerne. Sy kanter af de store og små lommeposer sammen, overlock sømrummene.
4. Sy ærmernes forreste dele til forstykke, overlock sømrummene og pres dem mod ærmerne.
5. Sy ærmernes bageste dele til bagstykke, overlock sømrummene og pres dem mod ærmer.
6. Sy ærmernes øverste sømme, overlock sømrummene og pres dem bagud.
7. Sy sidesømmene og ærmeness nederste sømme, overlock sømrummene og pres dem bagud.
8. Kant halsudskæring mellem markeringer med skråbånd. Bøj kravens sidekanter 1 cm mod vrangen og pres, bøj dem igen 1 cm og sy fast. Sy kravens ydre kanter ret mod ret på kjolens halsudskæring, pres sømrummene mod kraven. Bøj den indre kant af kraven indad og sy i den udvendige søm.
9. Overlock de nederste kanter af ærmer og modellen, bøj dem mod vrangen og sy fast.
10. Træk satinbånd igennem kraven.

Tillykke – du er færdig :)