

OBS! Hvis mønstrene har en dobbelt kontur, er mønstrene givet med sømrum (1 cm), hvis konturen er enkelt, så er mønstrene givet uden sømrum.

Alle indskrifter på mønstrene er lavet på forsiden.

Vigtigt! For at beregne stoffet korrekt skal du udskrive papirmønstrene og lægge dem ud til stoffets bredde (stofbredde kan være fra 90 til 150 cm). Husk de dele, der er to af og husk, at du spejlvender dem.

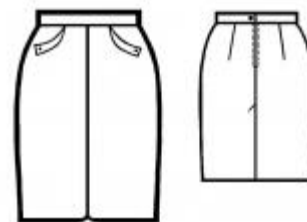
Når du syr detaljer sammen, skal du være opmærksom på markeringerne. De skal passe præcist.

5023 Nederdel uden sidesømme

Stof: Fast stof, evt. uld eller silke, ca. 1 m (str. 32-46), ca. 1,2 m (str. 48-54) med en stofbredde på 150 cm.

Foer ca. 0,7 m med en stofbredde på 150 cm.

Andre materialer: 1 lynlås, 1 knap, vlieseline.



KLIPNING:

Til denne model anbefales: 1 cm sømrum på alle syninger, til oplægning – 4 cm.

Stof:

1. Nederdel – 2 dele
2. Klap – 4 dele
3. Linning – 1 del

Foer:

1. Foering – 2 dele

Vlieseline:

1. Linning – 1 del
2. Klap – 2 dele

SYNING:

1. Sy de forreste, bageste og sideindsnit, pres dem mod midter.

2. Sy klappens dele sammen ret mod ret, lad påsyningskanten stå åben. Klip sømrummene ned og klip hjørnerne skråt af. Vend klappen og pres. Sy den anden klap på samme måde. Sy klapperne fast på det forreste indsnit, så indsnittene ikke bliver synlige.
3. Sy den bageste midtersøm mellem markeringen af slidsen og lynlåsen, overlock sømrummene og pres dem fra hinanden. Sy lynlåsen i.
4. Sy den forreste midtersøm indtil markeringen af slidsen, overlock sømrummene og pres dem fra hinanden.
5. Overlock nederdelens nederste kant, bøj den mod vrangen, pres og sy fast med blindsting. Overlock den tilklippede slidsbelægning (bagstykkets venstre midterkant) langs foldelinjen og sy den fast i den nederste kant. Overlock den anden kant af slidsen (bagstykkets højre midterkant), bøj den mod vrangen 0,5 cm og sy fast. Stik den øverste del af slidsen på bagstykkets venstre side diagonalt, så øverste sømrum til slidsen hæftes fast.
6. Sy foerets dele sammen, fold og hæft læggene i taljen som markeret. Læg foeret sammen med nederdelen vrang mod vrang, og hæft de øverste kanter sammen. Fold foeret ved lynlåsen ind og sy det fast til lynlåsens bånd.
7. Fold linningen på langs med retsiden indad og sy de smalle sider sammen. Vend linningen og pres kanterne. Sy den ene kant af linningen ret mod ret på den øverste kant. Pres sømrummene ind i linningen. Bøj kanten af den indre linning indad og sy den i den udvendige søm.
8. Bøj foerets nederste kant 2 gange mod vrangen og sy fast. Hæft foeret ved slidsen.

Tillykke – du er færdig :)