

OBS! Hvis mønstrene har en dobbelt kontur, er mønstrene givet med sømrum (1 cm), hvis konturen er enkelt, så er mønstrene givet uden sømrum.

Alle indskrifter på mønstrene er lavet på forsiden.

Vigtigt! For at beregne stoffet korrekt skal du udskrive papirmønstrene og lægge dem ud til stoffets bredde (stofbredde kan være fra 90 til 150 cm). Husk de dele, der er to af og husk, at du spejlvender dem.

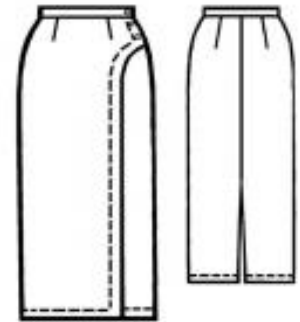
Når du syr detaljer sammen, skal du være opmærksom på markeringerne. De skal passe præcist.

5024 Lige nederdel med dekorativ slå-om

Stof: Fast stof ca. 1,7 m (str. 32-54) med en stofbredde på 150 cm.

Andre materialer: 1 usynlig lynlås, 3 knapper, vlieseline.

KLIPNING:



Til denne model anbefales: 1 cm sømrum på alle syninger, til oplægning – 3 cm.

Stof:

1. Bagstykke – 2 dele
2. Forstykke – 2 dele
3. Linning – 1 del
4. Belægning – 2 dele

Vlieseline:

3. Linning – 1 del
4. Belægning – 2 dele

SYNING:

1. Stryg vlieseline på vrangside af tilsvarende stofdele.
2. Sy indsnit i nederdelens for- og bagstykker, pres dem mod midten.
3. Sy bagstykkets midtersøm mellem markeringerne for lynlåsen og slidsen. Overlock

sømrummene og pres dem fra hinanden. Sy lynlåsen i.

4. Fold sømrummene ved slidsen mod vrangen, pres og stik dem fast.

5. Læg belægningen ret mod ret på forstykkets buede kant og sy. Fold belægningen mod vrangsiden og overlock belægningens åbne kant. Stik belægningen fast i en afstand på 2,0 cm fra den buede kant.

6. Læg forstykkets højre del over den venstre og hæft dem sammen langs den øverste kant og sidekanterne. Sy nederdelens sidesømme, overlock sømrummene og pres dem fra hinanden.

7. Fold linningen på langs med retsiden indad og sy de smalle sider sammen. Vend linningen og pres kanterne. Sy den ene kant af linningen ret mod ret på nederdelens øverste kant. Pres sømrummene ind i linningen. Bøj kanten af den indvendige linning indad og sy i den udvendige søm. Sy et knaphul ved linningens korte kant i venstre side og sy en knap i højre side.

8. Bøj sømrummet ved nederdelens nederste kant mod vrangen og stik den fast. Sy dekorative knapper på forstykket ved venstre sidesøm.

Tillykke – du er færdig :)