

OBS! Hvis mønstrene har en dobbelt kontur, er mønstrene givet med sømrum (1 cm), hvis konturen er enkelt, så er mønstrene givet uden sømrum.

Alle indskrifter på mønstrene er lavet på forsiden.

Vigtigt! For at beregne stoffet korrekt skal du udskrive papirmønstrene og lægge dem ud til stoffets bredde (stofbredde kan være fra 90 til 150 cm). Husk de dele, der er to af og husk, at du spejlvender dem.

Når du syr detaljer sammen, skal du være opmærksom på markeringerne. De skal passe præcist.

5025 Lang nederdel med skrå lommer

Stof: Fast tætvet stof (fx. denim eller fløj) ca. 1,1 m (str. 32-44), ca. 1,7 m (str. 46-54) med en stofbredde på 150 cm;

Andre materialer: Foer, 1 lynlås, 1 knap.

KLIPNING:

Til denne model anbefales: 1 cm sømrum på alle syninger, til oplægning – 3 cm.

Stof:

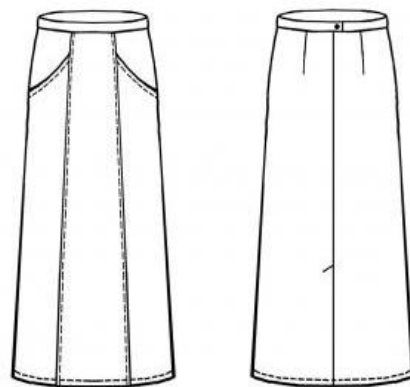
1. Forstykke midterdel – 1 del med fold
2. Bagstykke – 2 dele
3. Forstykke øverste sidedel – 2 dele
4. Forstykke nederste sidedel – 2 dele
5. Linning – 1 del

Foer:

1. Lommepose øverste del – 2 dele
2. Lommepose nederste del – 2 dele

SYNING:

1. Sy indsnittene i bagstykkets dele og pres dem mod midten.
2. Sy lommeposens øverste del på forstykkets nederste sidedel ret mod ret, fold den mod



vrangen og pres. Sy en pyntestikning langs kanten. Overlock den nederste kant af forstykkets øverste sidedel, læg den på lommeposens nederste del og sy fast langs kanterne hele vejen rundt. Læg lommeposens øverste del på den nederste del og sy dem sammen, overlock sømrummene. Hæft lommeposens sidekanter til forstykkets nederste sidedel. Sy den anden lomme på samme måde.

3. Sy forstykkets side- og midterdele sammen, overlock sømrummene og pres dem mod midten. Sy pyntestikning langs sømmene.

4. Overlock bagstykkets midterkanter separat på hver del samt slidsens kanter. Sy bagstykkets midtersøm fra lynlåsmarkering til slidsmarkering. Pres sømrummene fra hinanden og pres slidsen mod venstre. Fold slidsens højre lodrette kant 1 cm mod vrangen og sy den fast. Hæft slidsens øverste kant til bagstykket ved at sy en skrå stikning fra retsiden. Sy lynlåsen i.

5. Sy sidesømmene, overlock sømrummene og pres dem bagud.

6. Fold linningen på langs på midten ret mod ret og sy de korte kanter. Klip hjørnerne skråt af. Vend linningen og pres. Sy linningens udvendige kant ret mod ret på nederdelens øverste kant. Pres sømrummene op i linningen. Bøj linningens indvendige kant indad og sy den fast fra retsiden i påsyningssømmen.

7. Bøj modellens nederste kant 1,5 cm mod vrangen og pres. Bøj den igen 1,5 cm og sy den fast.

8. Sy knaphullet og knappen på linningen ved lynlåsen.

Tillykke – du er færdig :)