

OBS! Hvis mønstrene har en dobbelt kontur, er mønstrene givet med sømrum (1 cm), hvis konturen er enkelt, så er mønstrene givet uden sømrum.

Alle indskrifter på mønstrene er lavet på forsiden.

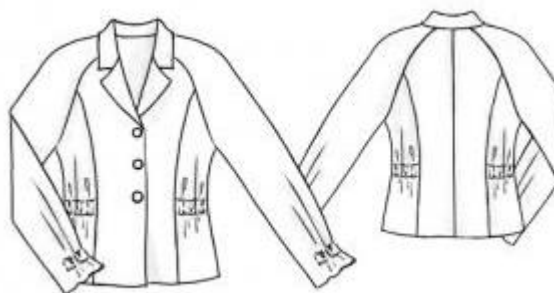
Vigtigt! For at beregne stoffet korrekt skal du udskrive papirmønstrene og lægge dem ud til stoffets bredde (stofbredde kan være fra 90 til 150 cm). Husk de dele, der er to af og husk, at du spejlvender dem.

Når du syr detaljer sammen, skal du være opmærksom på markeringerne. De skal passe præcist.

5154 Bluse med raglanærmer og reverskrave

Stof: Fast tynd stof ca.1,8 m (str. 32-42), ca. 2,3 m (str. 44-54) med en stofbredde på 150 cm.

Andre materialer: Vlieseline, 3 knapper og elastik ca. 1 m lang.



KLIPNING:

Til denne model anbefales: 1 cm sømrum på alle syninger, til oplægning 2 cm

Stof:

1. Forstykke midterdel – 2 dele
2. Forstykke sidedel – 2 dele
3. Bagstykke midterdel – 2 dele
4. Bagstykke sidedel – 2 dele
5. Ærme forreste del – 2 dele
6. Ærme bagerste del – 2 dele
7. Belægning for – 2 dele
9. Løbegang – 1 del
10. Løbegang til ærme – 2 dele
11. Halsbelægning bag – 1 del med fold

Vlieseline:

1. Belægning for – 2 dele
2. Krave – 1 del

3. Halsbelægning bag – 1 del med fold

SYNING:

1. Stryg vlieseline på vrangside af tilsvarende stofdele.
2. Sy de 2 midterdele af bagstykket sammen, overlock sømrummene og pres. Sy bagstykket og bagstykkets sidedele sammen, overlock sømrummene og pres dem mod midten.
3. Sy dele af forstykket og forstykkets sidedele sammen, overlock sømrummene og pres dem mod midten.
4. Sy de forreste dele af ærmer til delene af forstykke ret mod ret, overlock sømrummene og pres. Sy de bagerste dele af ærmer til bagstykke ret mod ret, overlock sømrummene og pres.
5. Sy den øverste ærmesøm, overlock sømrummene og pres dem bagud. Sy løbegangen på vrangside af ærmer som markeret. Klip elastikken til 2 stykker - lige så lange som den ønskede ærmebredde ved håndledet - minus ca. 3 cm. Træk elastikken ind i løbegangen, stræk ud til den ønskede længde og hæft fast i siderne.
6. Sy ærmesømme og sidesømme, overlock sømrummene og pres dem bagud.
7. Sy løbegang på vrangside af bagstykkets og forstykkets sidedele som markeret. Klip elastikken til 2 stykker - længden af den ønskede bredde af sidedele af for- og bagstykker i taljehøjde - minus ca. 3-5 cm. Træk elastikken ind som i ærmerne.
8. Sy kravens dele sammen ret mod ret, lad påsyningens kant stå åben. Klip sømrummene ned og klip hjørnerne skråt af. Vend kraven og pres. Ri kravens påsyningskanter samlet på halsudskæringen.
9. Sy skuldersømmene i belægninger af bagstykke og forstykke, pres sømrummene fra hinanden. Overlock den indvendig kant af belægning. Sæt belægning på bluse og sy på langs af forstykkets midterste kant og halsudskæringen (kraven ligger imellem). Klip sømrummet i hjørnerne skråt af og klip hak i rundingerne tæt ind til syningen. Vend belægningen mod ret og pres. Hæft belægning i skuldersømmene.
10. Overlock de nederste kanter af ærmerne og bluse, bøj dem på vrangside og sy fast.

11. Sy knaphuller langs midten af forstykket i højre side. Sy knapperne fast på forstykket i venstre side.

Tillykke – du er færdig :)