

OBS! Hvis mønstrene har en dobbelt kontur, er mønstrene givet med sømrum (1 cm), hvis konturen er enkelt, så er mønstrene givet uden sømrum.

Alle indskrifter på mønstrene er lavet på forsiden.

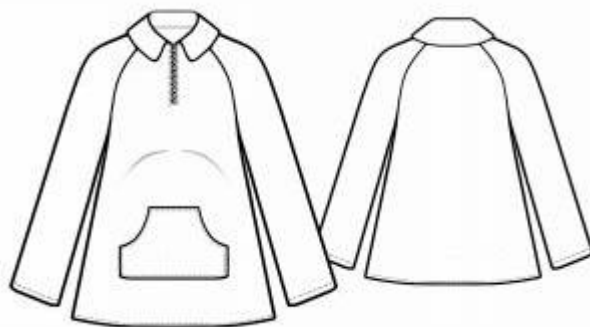
Vigtigt! For at beregne stoffet korrekt skal du udskrive papirmønstrene og lægge dem ud til stoffets bredde (stofbredde kan være fra 90 til 150 cm). Husk de dele, der er to af og husk, at du spejlvender dem.

Når du syr detaljer sammen, skal du være opmærksom på markeringerne. De skal passe præcist.

5602 Løs tunika med kængurulomme

Stof: Fastvævet, blødt stof (uldblanding eller fleece) ca. 1,8 m (str. 32–42), ca. 2,4 m (str. 44–54) med en stofbredde på 150 cm.

Andre materialer: Lynlås (længden skrevet på forstykkets mønster), vlieseline.



KLIPNING:

Til denne model anbefales: 1 cm sømrum på alle syninger, til oplægning – 3 cm.

Stof:

1. Forstykke – 1 del
2. Bagstykke – 1 del
3. Lomme – 1 del
4. Ærme forreste del – 2 dele
5. Ærme bageste del – 2 dele
6. Krave – 2 dele

Vlieseline:

1. Krave – 1 del

SYNING:

1. Stryg vlieseline på vrangside af tilsvarende stofdele.

2. Overlock lommen hele vejen rundt, bøj kanter mod vrangen og pres. Sy lommeindgangenes kanter fast. Sæt lomme på forstykke som markeret og sy fast.

 3. Marker slids til lynlåsen i forstykke, stryg en stribe af vlieseline på vrangside af markering. Klip forstykke mellem markerede linjer af slids, 1 cm fra slutningen af slidsen diagonalt til hjørner. Overlock de lange kanter af slidsen, bøj dem mod vrangen og pres. Sæt lynlås under de lange kanter af slids, så lynlåstænderne er synlig og hæft. Fold den nederste kant af slidsen ind og sy lynlåsen fast til forstykke. Sy pyntestik langs lynlåsen.

 4. Sy øverste ærmekanter, overlock sømrummene og pres dem bagud. Sy ærmer ind i ærmegab, overlock sømrummene og pres. Sy side- og ærmesømmene, overlock sømrummene og pres dem bagud.

 5. Bøj ærmers oplægningssømrum 1 cm mod vrangen og pres, bøj dem igen 2 cm og sy fast.

 6. Sy kravens dele sammen ret mod ret, lad påsyningskanten stå åben. Klip sømrummene ned og klip hjørnerne skråt af. Vend kraven og pres.

 7. Sy den udvendige krave ret mod ret på blusens halsudskæring. Klip sømrummene ned og pres dem ind i kraven. Bøj den indre kant af kraven indad og sy i den udvendige søm.

 8. Bøj oplægningssømrummene 1 cm mod vrangen og pres, bøj dem igen 2 cm og sy fast.
- Tillykke – du er færdig :)