

OBS! Hvis mønstrene har en dobbelt kontur, er mønstrene givet med sømrum (1 cm), hvis konturen er enkelt, så er mønstrene givet uden sømrum.

Alle indskrifter på mønstrene er lavet på forsiden.

Vigtigt! For at beregne stoffet korrekt skal du udskrive papirmønstrene og lægge dem ud til stoffets bredde (stofbredde kan være fra 90 til 150 cm). Husk de dele, der er to af og husk, at du spejlvender dem.

Når du syr detaljer sammen, skal du være opmærksom på markeringerne. De skal passe præcist.

5660 Top med én skulderstrop

Stof: Strikket stof med høj eller medium strækprocent ca. 0,6 m (str. 32-54) med en stofbredde på 150 cm.

KLIPNING:

Til denne model anbefales: 1 cm sømrum på alle syninger, til oplægning – 1,5 cm.

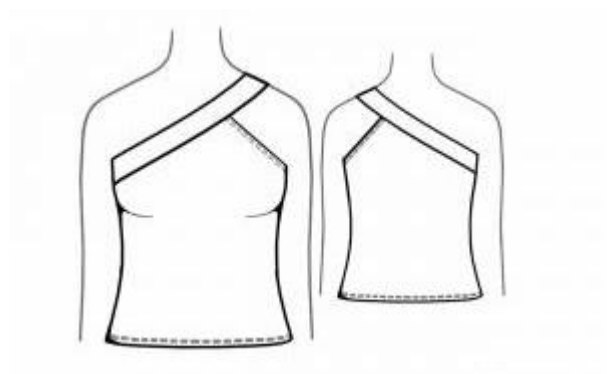
Stof:

1. Bagstykke – 1 del
2. Forstykke – 1 del
3. Stolpe/Skulderstrop – 1 del

SYNING:

Tip: Sy strikkede stoffer med en speciel elastiksøm eller en smal zigzag. Når du overlocker, skal du klippe sømrummet til 0,6 - 0,8 cm. De nederste kanter er syet på med en dobbeltnål for at bevare elasticiteten.

1. Sy sidesømmene, overlock sømrummene, og pres dem bagud.
2. Overlock modellens nederste kant og venstre ærmegab, bøj sømrummene mod vrangen, pres og sy fast.
3. Sy stolpen til en ring, fold stolpen på langs med retsiden ud og pres.



4. Sy den yderste kant af stolpen på modellen, pres sømrummene mod stolpen. Fold stolpens indvendige kant ind og sy den fast i sømmen på ydersiden af stolpen. Ved skulderstroppen sys stolpens kanter sammen.

Tillykke – du er færdig :)