

OBS! Hvis mønstrene har en dobbelt kontur, er mønstrene givet med sømrum (1 cm), hvis konturen er enkelt, så er mønstrene givet uden sømrum.

Alle indskrifter på mønstrene er lavet på forsiden.

Vigtigt! For at beregne stoffet korrekt skal du udskrive papirmønstrene og lægge dem ud til stoffets bredde (stofbredde kan være fra 90 til 150 cm). Husk de dele, der er to af og husk, at du spejlvender dem.

Når du syr detaljer sammen, skal du være opmærksom på markeringerne. De skal passe præcist.

5663 Jersey-bluse med draperet brystskål

Stof: Strikket stof med medium eller høj strækprocent ca. 1 m (str. 32-42), ca. 1,2 m (str. 44-54) med en stofbredde på 150 cm.

KLIPNING:

Til denne model anbefales: 1 cm sømrum på alle syninger, til oplægning – 1,5 cm.

Stof:

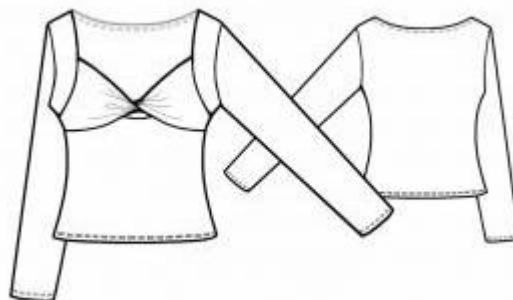
1. Bagstykke – 1 del
2. Forstykke nederste del – 1 del
3. Forstykke øverste del – 1 del
4. Stolpe – 4 dele
5. Ærme – 2 dele

SYNING:

Tip: Sy strikkede stoffer med en speciel elastiksøm eller en smal zigzag. Når du overlocker, skal du klippe sømrummet til 0,6 - 0,8 cm. De nederste kanter er syet på med en dobbeltnål for at bevare elasticiteten.

1. Klip hak i sømrummet ved markeringerne i den nederste kant af forstykkets øverste del. Overlock den øverste kant og kanten mellem markeringerne på forstykkets øverste del. Bøj sømrummene mod vrangen, pres og stik fast.

2. Læg stolperne ret mod ret med forstykkets øverste del imellem. Sy stolperne sammen



med forstykket fra sidesøm til skuldersøm. Vend stolperne mod retsiden og pres. Behandl herefter stolperne som enkeltlag.

3. Klip hak i sømrummet ved markeringerne i den øverste kant af forstykkets nederste del. Overlock kanten mellem markeringerne, bøj den mod vrangen, pres og stik fast.

4. Drej forstykkets øverste del én gang i midten og sy den sammen med forstykkets nederste del. Overlock sømrummene og pres.

5. Sy skuldersømmene. OBS: bagstykkets skuldersøm er 1 cm længere end forstykkets skuldersøm (sømrum til halsudskæring bag). Pres sømrummene bagud.

6. Sy sidesømmene, overlock sømrummene og pres dem bagud.

7. Sy ærmesømmene, overlock sømrummene og pres dem bagud. Sy ærmerne i ærmegabene, overlock sømrummene sammen og pres.

8. Overlock bageste halsudskæring, overlock ærmernes og modellens nederste kanter, bøj dem mod vrangen og sy fast.

Tillykke – du er færdig :)