

**OBS!** Hvis mønstrene har en dobbelt kontur, er mønstrene givet med sømrum (1 cm), hvis konturen er enkelt, så er mønstrene givet uden sømrum.

Alle indskrifter på mønstrene er lavet på forsiden.

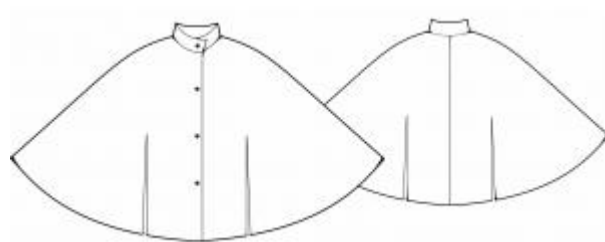
**Vigtigt!** For at beregne stoffet korrekt skal du udskrive papirmønstrene og lægge dem ud til stoffets bredde (stofbredde kan være fra 90 til 150 cm). Husk de dele, der er to af og husk, at du spejlvender dem.

Når du syr detaljer sammen, skal du være opmærksom på markeringerne. De skal passe præcist.

### 5730 Poncho med krave

Stof:

Fast frakkestof ca 1,5 m (str. 32-42), ca. 2 m (str. 44-54) med en stofbredde på 150 cm,  
foer ca. 1,5 m (str. 32-42), ca. 2 m (str. 44-54) med en stofbredde på 150 cm.



Andre materialer: Vlieseline, 4 knapper.

KLIPNING:

Til denne model anbefales: 1 cm sømrum på alle syninger, til oplægning 3 cm.

Stof:

1. Forstykke – 2 dele
2. Bagstykke – 2 dele
3. Krave – 2 dele
4. Belægning for – 2 dele
5. Halsbelægning bag – 1 del

Foer:

1. Bagstykke – 2 dele
2. Forstykke – 2 dele

Vlieseline:

1. Belægning for – 2 dele
2. Halsbelægning bag – 1 del

## SYNING:

1. Stryg vlieseline på vrangside af tilsvarende stofdele.
2. Sy midtersøm i bagstykke, overlock sømrummene og pres dem til venstre.
3. Sy skuldersømmene, overlock sømrummene og pres dem bagud.
4. Sy kravens dele sammen ret mod ret, lad påsyningskanten stå åben. Klip sømrummene ned og klip hjørnerne skråt af. Vend kraven og pres.
5. Sæt belægning og forstykke sammen og sy langs forkanten og det øverste hjørne til kravemarkering.
6. Sy belægning af forstykke og halsbelægning sammen på skulderudskæringer. Pres sømrummene fra hinanden.
7. Sy inderkrave i halsudskæring af modellen, og overkrave i halsudskæring af belægning. Pres sømrummene fra hinanden. Hæft sømrummene af underkrave og overkrave fast.
8. Sy foerets detaljer sammen, så der er en åbning på ca.15-20 cm i sømmen. Sy foeret til de indvendige kanter af belægning.
11. Bøj oplægningsømrummene mod vrangen og pres. Sy den nederste kant af foer til oplægningsømrummene. Vend poncho ud gennem hullet i sømmen. Sy det midlertidige hul i sømmen op.
12. Sy knaphuller langs den midterste kant i højre del af forstykke. Sy knapperne fast langs den midterste kant i venstre del.

Tillykke – du er færdig :)