

OBS! Hvis mønstrene har en dobbelt kontur, er mønstrene givet med sømrum (1 cm), hvis konturen er enkelt, så er mønstrene givet uden sømrum.

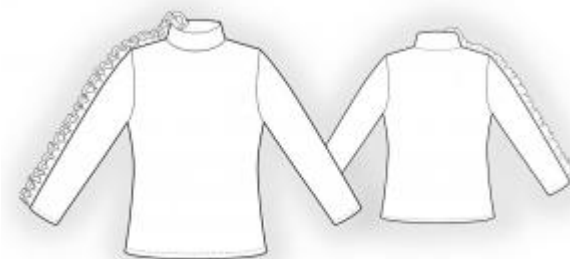
Alle indskrifter på mønstrene er lavet på forsiden.

Vigtigt! For at beregne stoffet korrekt skal du udskrive papirmønstrene og lægge dem ud til stoffets bredde (stofbredde kan være fra 90 til 150 cm). Husk de dele, der er to af og husk, at du spejlvender dem.

Når du syr detaljer sammen, skal du være opmærksom på markeringerne. De skal passe præcist.

5864 Blouson af jersey med dekorativt ærme

Stof: Strikket stof af medium eller høj strækprocent ca. 1,1 m (str. 32-40), ca. 1,3 m (str. 42-54) med en stofbredde på 150 cm



KLIPNING:

Til denne model anbefales: 1 cm sømrum på alle syninger, til flæsernes ydre kanter – 0 cm, til oplægning af modellen og ærmer – 1,5 cm.

Stof:

1. Forstykke – 1 del
2. Bagstykke – 1 del
3. Venstre ærme – 1 del
4. Højre ærme forreste del – 1 del
5. Højre ærme bagerste del – 1 del
6. Flæse 1 – 1 del
7. Flæse 2 – 1 del
8. Flæse 3 – 1 del
9. Krave – 1 del

SYNING:

Tip: Sy strikkede stoffer med en speciel elastiksøm eller en smal zigzag. Når du overlocker, skal du klippe sømrummet til 0,6 - 0,8 cm. De nederste kanter er syet på med en dobbeltnål for at bevare elasticiteten.

OBS! Før du starter syning, skal du sikre dig, at hovedet kan gå igennem den sammensyede krave.

1. Sy den forreste og bagerste del af højre ærme til forstykket og bagstykket ved ærmegabet. Overlock sømrummene og pres.
2. Sy venstre skuldersøm, overlock sømrummene og pres dem bagud.
3. Fold kraven på midten med vrangsiden indad. Sy kraven fast til halsudskæringen. Kravens sidekanter placeres ved højre skulderkanter. Overlock sømrummene og pres.
4. Sæt flæserne sammen således, at den smalle flæse er øverst, den mellemste under, og den bredeste nederst. Sy en rynkestikning langs flæsernes indvendige kanter gennem alle lagene. Rynk flæserne (samlingens længde er angivet på forstykkets mønster). Den ydre kant af flæsen forbliver ubearbejdet.
5. Fold forstykket og bagstykket med retsiden indad og match udskæringerne af kraven, højre skulderkanter og øverste ærmekanter. Læg flæserne imellem bagstykket, forstykket og ærmedelene, 1,5 cm fra den nederste ærmekant og 2 cm over kraven. Den smalle flæse er rettet mod forstykket, den brede flæse mod bagstykket. Sy kravens kant, skuldersømmen og øverste ærmesøm. Fold den overskydende del af flæsen indad og sy den fast til kraven, så sømmen i kraven bliver skjult.
6. Sy side- og ærmesømmene, overlock sømrummene og pres dem bagud.
7. Sy venstre ærmesøm, overlock sømrummene og pres.
8. Sy venstre ærme til ærmegabet, overlock sømrummene og pres.
9. Overlock de nederste kanter af ærmer og modellen, bøj dem mod vrangen og sy fast. Begynd og slut stikningen på højre ærme nær flæserne.

Tillykke – du er færdig :)