

OBS! Hvis mønstrene har en dobbelt kontur, er mønstrene givet med sømrum (1 cm), hvis konturen er enkelt, så er mønstrene givet uden sømrum.

Alle indskrifter på mønstrene er lavet på forsiden.

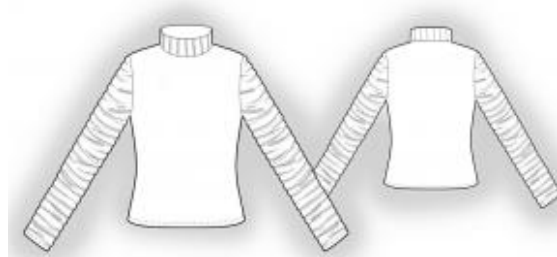
Vigtigt! For at beregne stoffet korrekt skal du udskrive papirmønstrene og lægge dem ud til stoffets bredde (stofbredde kan være fra 90 til 150 cm). Husk de dele, der er to af og husk, at du spejlvender dem.

Når du syr detaljer sammen, skal du være opmærksom på markeringerne. De skal passe præcist.

5866 Rullekravebluse med dekorative ærmer

Stof: Strikket stof med medium eller høj strækprocent ca. 1,3 m (str. 32-42), ca. 1,5 m (str. 44-54) med en stofbredde på 150 cm.

Bemærk: Modellen er uden brystindsnit. Ved brystmål over 120 cm anbefales det at vælge en model med brystindsnit for bedre pasform.



KLIPNING:

Til denne model anbefales: 1 cm sømrum på alle syninger, til oplægning af modellen og ærmer- 1,5 cm.

Stof:

1. Forstykke – 1 del
2. Bagstykke – 1 del
3. Ærme bag – 2 dele
4. Ærme for – 2 dele
5. Krave indvendig – 1 del
6. Krave udvendig – 1 del

OBS! Inden du begynder, skal du sikre dig, at hovedet kan komme igennem den syede krave.

SYNING:

Tip: Sy strikkede stoffer med en speciel elastiksøm eller en smal zigzag. Når du overlocker, skal du klippe sømrummet til 0,6 - 0,8 cm. De nederste kanter er syet på med en dobbeltnål for at bevare elasticiteten.

1. Sy skulder- og sidesømmene, overlock sømrummene og pres dem bagud.
2. Sy kravens indvendige del til en ring. Sy kravens udvendige del til en ring og foldlæg som markeret. Læg kravens dele sammen ret mod ret og sy den øverste kant. Vend til retsiden og pres. Sy kraven fast i halsudskæringen.
3. Foldlæg på ærmerne som markeret (læggenes dybder peger opad). Sy ærmernes øverste og nederste sømme, overlock sømrummene og pres dem bagud.
4. Sy ærmerne i ærmegabene, overlock sømrummene og pres dem.
5. Overlock de nederste kanter af ærmer og modellen, bøj dem mod vrangen, pres og stik fast.

Tillykke – du er færdig :)