

OBS! Hvis mønstrene har en dobbelt kontur, er mønstrene givet med sømrum (1 cm), hvis konturen er enkelt, så er mønstrene givet uden sømrum.

Alle indskrifter på mønstrene er lavet på forsiden.

Vigtigt! For at beregne stoffet korrekt skal du udskrive papirmønstrene og lægge dem ud til stoffets bredde (stofbredde kan være fra 90 til 150 cm). Husk de dele, der er to af og husk, at du spejlvender dem.

Når du syr detaljer sammen, skal du være opmærksom på markeringerne. De skal passe præcist.

5900 Løs midi-kjole med rund stolpe

Stof: Fast stof ca. 1,4 m (str. 32-42), ca. 1,8 m (str. 44-54) med en stofbredde på 150 cm.

Andre materialer: Vlieseline, elastiktråd, 2 knapper.

KLIPNING:

Til denne model anbefales: 1 cm sømrum på alle syninger, til oplægning – 1,5 cm.

Stof:

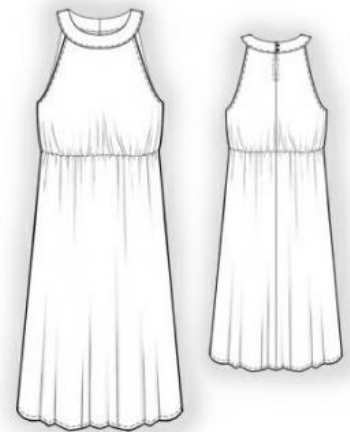
1. Bagstykke – 2 dele
2. Forstykke – 1 del med fold
3. Halsbelægning – 2 dele

Vlieseline:

1. Halsbelægning – 1 del

SYNING:

1. Stryg vlieseline på vrangside af tilsvarende stofdele.
2. Overlock de midterste udskæringer af bagstykket separat på hver del. Sy det midterste snit fra markering af slids til bunden, pres sømrummene fra hinanden. Sy slidsen i 0,1 cm fra folden.



3. Sy sidesømmene, overlock sømrummene og pres dem bagud.
4. Overlock ærmegabenes kanter, bøj sømrummene mod vrangen og sy fast.
5. Klip en 2,5 cm bred strimmel på skrå til knaplukningerne. Sy snoren fra den skrå strimmel og klip den i mindre stykker. Her må du måle din knapdiameter og gange med 2 plus 2 cm. (eks: din knap er 2 cm i diameter $\times 2 = 4$ cm plus 2 = 6 cm.) Lav løkkerne fra snoren og sy dem på den højre korte kant i halsbelægningens yderste del, så løkkerne peger fra kanten.
6. Læg halsbelægningens dele ret mod ret, sy langs halsudskæringen og de smalle sider, løkkerne ligger imellem. Klip hak i sømrummene i rundingerne tæt ind til syningen og klip hjørnerne skråt af. Vend belægningen og pres. Bøj sømrummene på belægningens nederste kanter indad og pres. Sæt forstykke og bagstykke imellem belægningens dele som markeret og sy fast langs belægningens nederste kant.
7. Overlock modellens nederste kant, bøj den mod vrangen og sy fast.
8. Sy langs den markerede linje i taljen med elastiktråd. Sy knapperne fast på halsbelægningen.

Tillykke – du er færdig :)