

OBS! Hvis mønstrene har en dobbelt kontur, er mønstrene givet med sømrum (1 cm), hvis konturen er enkelt, så er mønstrene givet uden sømrum.

Alle indskrifter på mønstrene er lavet på forsiden.

Vigtigt! For at beregne stoffet korrekt skal du udskrive papirmønstrene og lægge dem ud til stoffets bredde (stofbredde kan være fra 90 til 150 cm). Husk de dele, der er to af og husk, at du spejlvender dem.

Når du syr detaljer sammen, skal du være opmærksom på markeringerne. De skal passe præcist.

5964 Kinesisk kjole

Stof: Fast kjolestof ca. 1,7 m (str. 32-42), ca. 2 m (str. 44-54) med en stofbredde på 150 cm.

Andre materialer: Vlieseline, usynlig lynlås ca. 35 cm, pyntebånd, 3 dekorative knaplukninger (kinesiske knuder), 3 knapper, 1 metalhægte og -øje.

KLIPNING:

Til denne model anbefales: 1 cm sømrum på alle syninger, til oplægning af kjole og ærmer – 3 cm, til slids – 3 cm, til den nederste kant af forstykkets øverste del – 1,5 cm.

Stof:

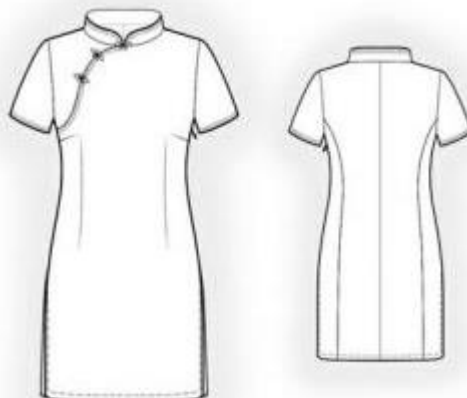
1. Bagstykke midterdel – 2 dele
2. Bagstykke sidedel – 2 dele
3. Forstykke – 1 del
4. Forstykke øverste del – 1 del
5. Ærme – 2 dele
6. Krave – 2 dele

Vlieseline:

1. Krave – 1 del

SYNING:

1. Stryg vlieseline på vrangside af tilsvarende stofdele.



2. Sy bagstykkets midter- og sidedele sammen. Overlock sømrummene og pres dem mod midten. Sy bagstykkets midtersøm, overlock sømrummene og pres dem mod venstre.
3. Sy indsnit i forstykke, pres brystindsnit nedad og taljeindsnit mod midten.
4. Overlock den nederste kant af forstykkets øverste del og den buede kant af forstykke. Læg forstykke og forstykkets øverste del sammen ret mod ret og sy fra sidekant til markering. Fold sømrummet af forstykkets buede kant mod vrangen og pres. Sy pyntebånd langs forstykkets buede kant, sy ikke gennem forstykkets øverste del, og derefter langs sømmen indtil sidekanten.
5. Sy skuldersømmene, overlock sømrummene og pres dem bagud.
6. Sy kravens dele sammen ret mod ret, lad påsyningskanten stå åben. Klip sømrummene ned og klip hjørnerne skråt af. Vend kraven og pres. Sy den udvendige krave ret mod ret på blusens halsudskæring. Klip sømrummene ned og pres dem ind i kraven. Bøj den indre kant af kraven indad og sy i den udvendige søm.
7. Sy den højre sidesøm til markering af slids, overlock sømrummene og pres dem fra hinanden. Overlock venstre sidesøms sømrum separat på hver del. Sy den venstre sidesøm fra ærmegabet til lynlåsmærket og fra det næste lynlåsmærke til markering af slids. Sy en lynlås i. Sy slidserne i 0,5 cm fra folden.
8. Sy ærmesømmene, overlock sømrummene og pres dem bagud. Sy ærmer med i ærmegab, overlock sømrummene sammen og pres.
9. Bøj oplægningssømrummene af modellen og ærmer 1,5 cm mod vrangen og pres, bøj dem igen 1,5 cm og sy fast.
10. Sy metaløjet mellem halsudskæringen og mærket på toppen af forstykkets øverste del, og sy hægten på forstykket. Sy dekorative knaplukninger på forstykket og på forstykkets øverste del.

Tillykke – du er færdig :)