

**OBS!** Hvis mønstrene har en dobbelt kontur, er mønstrene givet med sømrum (1 cm), hvis konturen er enkelt, så er mønstrene givet uden sømrum.

Alle indskrifter på mønstrene er lavet på forsiden.

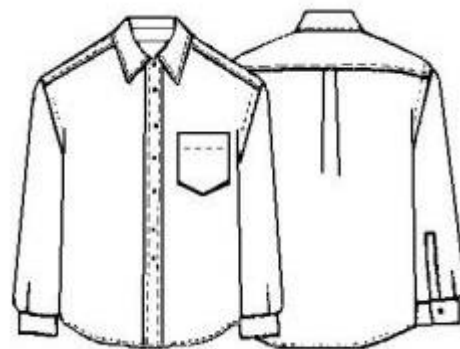
**Vigtigt!** For at beregne stoffet korrekt skal du udskrive papirmønstrene og lægge dem ud til stoffets bredde (stofbredde kan være fra 90 til 150 cm). Husk de dele, der er to af og husk, at du spejlvender dem.

Når du syr detaljer sammen, skal du være opmærksom på markeringerne. De skal passe præcist.

## 6026 Gratis symønster. Klassisk herreskjorte

Stof: Fast skjortestof ca. 1,5 (str S-L), ca. 2 m (str XL-XXXL) med en stofbredde på 150 cm.

Andre materialer: Vlieseline, 6 knapper 10 mm, 8 knapper 8 mm.



### KLIPNING:

Til denne model anbefales: 1 cm sømrum på alle syninger, til oplægning 2 cm.

Stof:

1. Bagstykke – 1 del med fold
2. Forstykke venstre del – 1 del
3. Ærme – 2 dele
4. Bærestykke – 2 dele med fold
5. Kravestand – 2 dele med fold
6. Krave – 2 dele med fold
7. Manchet – 4 dele
8. Belægning af ærmeslids – 2 dele
9. Forstykke højre del – 1 del
10. Lomme – 1 del

Vlieseline:

1. Kravestand – 1 del med fold
2. Krave – 1 del med fold

### 3. Manchet – 2 dele

#### SYNING:

1. Stryg vlieseline på vrangside af tilsvarende stofdele. Og stryg også vlieselinen på vrangside af den tilklippede stolpe i venstre forstykke og tilklippede forkantsbelægning i højre forstykke.
2. Bøj den øverste kant af lomme mod vrangen, fold kanten ind og sy fast. Bøj andre kanter af lomme mod vrangen og pres. Læg lomme på forstykke som markeret og sy fast.
3. Bøj tilklippede forkantsbelægning af højre forstykke mod vrangen og pres, bøj indvendig kant ind og sy fast.
4. På venstre forstykke: Bøj den tilklippede stolpe mod vrangen langs den første solide markeringslinje og pres. Fold den igen, så kanten af stolpen bliver inde i stoffets læg og sy i 0,7 cm fra folden. Fold den tildannede læg mod sidekanten, og pres. Sy pyntestik i 0,7 cm fra forkanten.
5. Fold og hæft læg i bagstykke som markeret. Sæt bagstykke med en del af bærestykke sammen ret mod ret, læg den anden del af bærestykke på bagstykke ret mod vrang (så bagstykke ligger imellem bærestykkets dele), juster kanterne og sy alle tre stykker sammen. På samme måde sys bærestykke til forstykke. Vend bærestykke og pres.
6. Sy kravens dele sammen ret mod ret, lad påsyningskanten stå åben. Klip sømrummene ned og klip hjørnerne skråt af. Vend kraven og pres. Pyntestik kravens kanter smalt. Ri kravens påsyningskanter samlet på den øverste kant af den udvendige stand. Pres sømrummet langs den nederste kant på den indvendige stand mod vrangen. Hæft standens dele sammen ret mod ret, kraven ligger imellem. Sy langs forkanten og den øverste kant, start hhv. slut foran ved standens påsyningslinje. Hæft for enderne af sømmen. Klip sømrummene ned. Vend standen, fold kraven opad og pres. Sy den udvendige stand ret mod ret på blusens halsudskæring. Klip sømrummene ned og pres dem ind i standen. Ri den indvendige stand fast på påsyningssømmen. Pyntestik standen smalt fra retten hele vejen rundt, idet den indvendige kant medtages.
7. Sy sidesømmene, overlock sømrummene og pres dem bagud.
8. Fold læg i ærme som markeret og hæft fast. Klip slids i ærme som markeret, med et skråt hak for enden af klipningen. Bøj og sy den side af slidsen fast, der er tættest på ærmekanten. Sæt belægning af ærmeslids i vrangside langs den anden side af slidsen og sy

fast. Pres sømrummene mod belægning. Fold belægning på midten med vrangside indad, fold over slidskanten, fold over de åbne kanter af sømmen, og sy den fast på ærmet. Sy ærmesømmen, overlock sømrummene og pres dem bagud. Sy ærmet ind i ærmegabet.

9. Fold manchetterne på langs med retsiden indad og sy de smalle sider sammen. Vend manchetterne og pres kanterne. Sy den ene kant af manchetter ret mod ret på de nederste ærmekanter. Pres sømrummene ind i manchetterne. Bøj kanten af de indre manchetter indad og sy i den udvendige søm. Sy knaphuller og knapper fast på manchetterne.

10. Bøj oplægningssømrummene 1 cm mod vrangen og pres, bøj dem igen 1 cm og sy fast.

11. Sy knaphuller i stolpen af venstre forstykke, sy knapper fast i højre forkant.

Tillykke – du er færdig :)