

OBS! Hvis mønstrene har en dobbelt kontur, er mønstrene givet med sømrum (1 cm), hvis konturen er enkelt, så er mønstrene givet uden sømrum.

Alle indskrifter på mønstrene er lavet på forsiden.

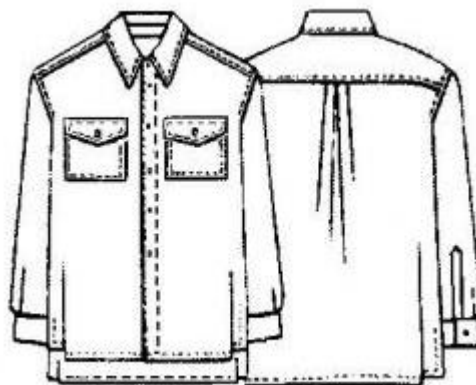
Vigtigt! For at beregne stoffet korrekt skal du udskrive papirmønstrene og lægge dem ud til stoffets bredde (stofbredde kan være fra 90 til 150 cm). Husk de dele, der er to af og husk, at du spejlvender dem.

Når du syr detaljer sammen, skal du være opmærksom på markeringerne. De skal passe præcist.

6029 Herreskjorte med slids i siderne

Stof: Fast stof ca. 1,7 m (str. XS-M), ca. 2 m (str. L-XXL) med en stofbredde på 150.

Andre materialer: Vlieseline – 60 cm med rullebrede på 90 cm, 11 knapper på 12 mm i diameter.



KLIPNING:

Til denne model anbefales: 1 cm sømrum på alle syninger, til oplægning og de øverte kanter af lomme – 2 cm.

Stof:

1. Bagstykke – 1 del med fold
2. Forstykke – 2 dele
3. Ærme – 2 dele
4. Bærestykke – 2 dele med fold
5. Kravestand – 2 dele med fold
6. Krave – 2 dele med fold
7. Slidsbelægning – 2 dele
8. Lommeklap – 4 dele
9. Lomme – 2 dele
10. Manchet – rektangelstykke 25 (26-27-28) x 7 cm – 4 dele

Vlieseline:

1. Kravestand – 2 dele med fold

2. Krave – 2 dele med fold
3. Manchet – 4 dele

SYNING:

1. Stryg 2 lag vliseline på vrangside af tilsvarende stofdele.
2. Bøj den øverste kant af lomme 1 cm mod vrangen, bøj den igen 1 cm og sy fast. Bøj de andre kanter af lommen mod vrangen og pres. Læg lommen på forstykke som markeret og sy fast. Sy den anden lomme på samme måde.
3. Sy lommeklappens dele sammen ret mod ret, lad påsyningskanten stå åben. Klip sømrummene ned og klip hjørnerne skråt af. Vend lommeklappen og pres. Overlock påsyningskanten. Sy pyntestik på klappen 0,1 cm fra kanten. Sy lommeklappen på forstykket over lommen som markeret, fold ned og sy i 0,5 cm fra sømmen. Sy den anden lommeklap på samme måde.
4. Fold den tilklippede forkantsbelægning mod vrangen i markeret linje og pres, fold den igen i den anden markerede linje, pres og sy fast.
5. Fold og hæft læg i bagstykket som markeret. Sæt bagstykke med en del af bærestykket sammen ret mod ret, læg den anden del af bærestykket på bagstykke ret mod vrang (så bagstykket ligger imellem bærestykkets dele), juster kanterne og sy alle tre stykker sammen. På samme måde sys bærestykke til forstykke. Vend bærestykket og pres. Sy pyntestik i bærestykket langs sømmene.
6. Sy sidesømmene til markeringer af slids, overlock sømrummene separat og pres dem bagud.
7. Sy kravens dele sammen ret mod ret, lad påsyningskanten stå åben. Klip sømrummene ned og klip hjørnerne skråt af. Vend kraven og pres. Pyntestik kravens kanter smalt. Ri kravens påsyningskanter samlet på den øverste kant af den udvendige stand. Pres sømrummet langs den nederste kant på den indvendige stand mod vrangen. Hæft standens dele sammen ret mod ret, kraven ligger imellem. Sy langs forkanten og den øverste kant, start hhv. slut foran ved standens påsyningslinje. Hæft for enderne af sømmen. Klip sømrummene ned. Vend standen, fold kraven opad og pres. Sy den udvendige stand ret mod ret på blusens halsudskæring. Klip sømrummene ned og pres dem ind i standen. Ri den indvendige stand fast på påsyningssømmen. Pyntestik standen smalt fra retten hele vejen rundt, idet den indvendige kant medtages.

8. Fold læg i ærme som markeret og hæft fast. Klip slids i ærme som markeret, med et skråt hak for enden af klipningen. Bøj og sy den side af slidsen fast, der er tættest på ærmekanten. Sæt belægning af ærmeslids i vrangside langs den anden side af slidsen og sy fast. Pres sømrummene mod belægning. Fold belægning på midten med vrangside indad, fold over slidskanten, fold over de åbne kanter af sømmen, og sy den fast på ærmet. Sy ærmesømmen, overlock sømrummene og pres dem bagud. Sy ærmet ind i ærmegabet.

9. Fold manchetterne på langs med retsiden indad og sy de smalle sider sammen. Vend manchetterne og pres kanterne. Sy den ene kant af manchetter ret mod ret på de nederste ærmekanter. Pres sømrummene ind i manchetterne. Bøj kanten af de indre manchetter indad og sy i den udvendige søm. Sy knaphuller og knapper fast på manchetterne.

10. Bøj sømrummene af slids mod vrangen og pres, fold den indvendige kant ind og sy fast. Bøj den nederste kant af skjorte 1 cm mod vrang og pres, bøj den igen 1 cm og sy fast.

11. Sy knaphuller i forstykke, kravestang og lommeklapper som markeret. Sy knapper fast.

Tillykke – du er færdig :)