

OBS! Hvis mønstrene har en dobbelt kontur, er mønstrene givet med sømrum (1 cm), hvis konturen er enkelt, så er mønstrene givet uden sømrum.

Alle indskrifter på mønstrene er lavet på forsiden.

Vigtigt! For at beregne stoffet korrekt skal du udskrive papirmønstrene og lægge dem ud til stoffets bredde (stofbredde kan være fra 90 til 150 cm). Husk de dele, der er to af og husk, at du spejlvender dem.

Når du syr detaljer sammen, skal du være opmærksom på markeringerne. De skal passe præcist.

6065 Fåreskinsfrakke til mænd

Stof: Imiteret fåreskind ca. 3,1 m (str. XS-L), ca. 3,8 m (str. XL-XXL) med en stofbredde på 150 cm.

Andre materialer: 4 knapper.

KLIPNING:

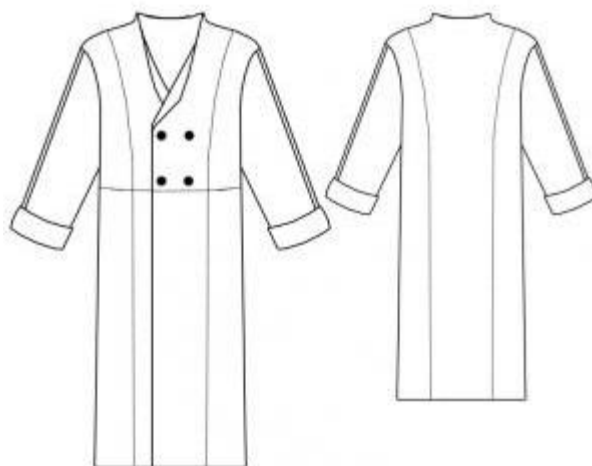
Til denne model anbefales: 1,5 cm sømrum på alle syninger.

Stof:

1. Bagstykke midterdel – 2 dele
2. Bagstykke sidedel – 2 dele
3. Forstykke øverste sidedel – 2 dele
4. Forstykke nederste sidedel – 2 dele
5. Forstykke øverste midterdel – 2 dele
6. Forstykke nederste midterdel – 2 dele
7. Lommepose – 2 dele
8. Ærme for – 2 dele
9. Ærme bag – 2 dele

SYNING:

Tip: Sy alle delene med pelssiden indad, så sømrummene ligger på ruskindssiden. Når du har syet, træk forsigtigt luven ud af sømmen med en nål.



1. Sy bagstykkets midtersøm. Sy bagstykkets øverste og nederste sidedele sammen. Sy bagstykkets sidedele til midterdel.
2. Sy forstykkets øverste og nederste midterdel sammen.
3. Sæt lommepose på forstykkets nederste sidedel med pelssiden indad og sy de øverste kanter sammen. Sy lommeposernes kanter til forstykkets øverste sidedel.
4. Sy forstykkets side- og midterdele sammen, tag ikke lommeposen med i sømmen.
5. Sy skulder- og sidesømmene.
6. Sy ærmesømmene. Sy ærmer med i ærmegab.
7. Lav knaphuller i venstre forstykke: Placer en firkant af pels på vrangen ved hvert knaphul og sy en rektangulær stikning omkring knapshulsåbningen. Klip knaphullerne uden at ødelægge syningen. Sy knapperne på højre forstykke .

Tillykke – du er færdig :)