

OBS! Hvis mønstrene har en dobbelt kontur, er mønstrene givet med sømrum (1 cm), hvis konturen er enkelt, så er mønstrene givet uden sømrum.

Alle indskrifter på mønstrene er lavet på forsiden.

Vigtigt! For at beregne stoffet korrekt skal du udskrive papirmønstrene og lægge dem ud til stoffets bredde (stofbredde kan være fra 90 til 150 cm). Husk de dele, der er to af og husk, at du spejlvender dem.

Når du syr detaljer sammen, skal du være opmærksom på markeringerne. De skal passe præcist.

6106 T-shirt med bærestykke

Stof: Jersey ca. 1,2 m (str. XS-M), ca. 1,5 m (str. L-XXL) med en stofbredde på 150

KLIPNING:

Til denne model anbefales: 0,8 cm sømrum på alle syninger, til oplægning 2 cm

Stof:

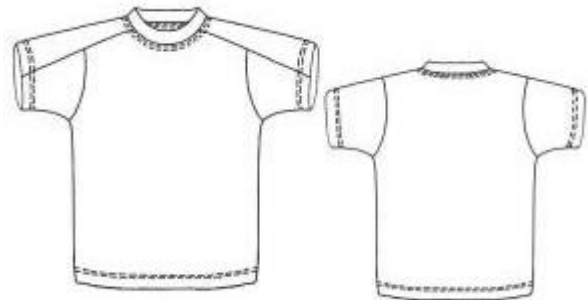
1. Forstykke – 1 del
2. Bagstykke – 1 del
3. Bærestykke – 2 dele
4. Ærme for – 2 dele
5. Ærme bag – dele
6. Krave – 1 del

SYNING:

Tip: Sy strikkede stoffer med en speciel elastiksøm eller en smal zigzag. Når du overlocker, skal du klippe sømrummet til 0,6 - 0,8 cm. De nederste kanter er syet på med en dobbeltnål for at bevare elasticiteten.

1. Sy ærmets forreste dele til forstykke. Sy bærestykke til forstykke med ærmer.

2. Sy ærmets bagerste dele til bagstykket. Sy skuldere sømmene. Sy side – og ærme sømmene.



3. Sy kraven som en ring. Pres sømrummene fra hinanden. Fold kraven på langs på midten og pres. Læg kraven på halsudskæring og placer kravens søm på venstre skuldresøm. Sy kraven i halsudskæring, stræk den lidt. Sy et pyntestik langs kravens søm.
4. Overlock de nederste kanter af t-shirt og ærmer, bøj dem mod vrangen og sy fast.

Tillykke – du er færdig. :)