

OBS! Hvis mønstrene har en dobbelt kontur, er mønstrene givet med sømrum (1 cm), hvis konturen er enkelt, så er mønstrene givet uden sømrum.

Alle indskrifter på mønstrene er lavet på forsiden.

Vigtigt! For at beregne stoffet korrekt skal du udskrive papirmønstrene og lægge dem ud til stoffets bredde (stoffbredde kan være fra 90 til 150 cm). Husk de dele, der er to af og husk, at du spejlvender dem.

Når du syr detaljer sammen, skal du være opmærksom på markeringerne. De skal passe præcist.

6140 Træningsbukser

Stof: strik eller jersey med lav strækprocent (5-10%) ca. 1,2 m (str S-L), ca. 1,7 m (str XL-XXXL) med en stoffbredde på 150 cm.

Andre materialer: Elastik og snor.

KLIPNING:

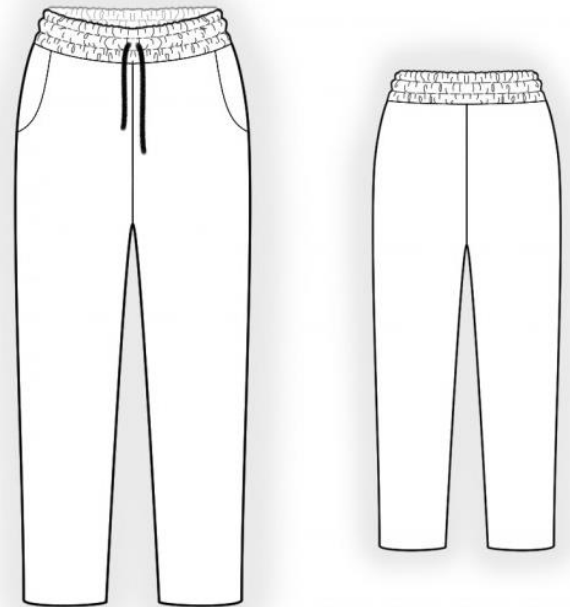
Til denne model anbefales: 1 cm sømrum på alle syninger, til oplægning 2 cm

Stof:

1. Bagbuks – 2 dele
2. Forbuks – 2 dele
3. Linning bagstykke – 1 del
4. Linning forstykke – 1 del
5. Hoftebærestykke(side) – 2 dele
6. Lommepose – 2 dele

SYNING:

Tip: Sy strikkede stoffer med en speciel elastiksøm eller en smal zigzag. Når du overlocker, skal du klippe sømrummet til 0,6 - 0,8 cm. De nederste kanter er syet på med en dobbeltnål for at bevare elasticiteten



1. Sy lommeposerne ret mod ret på lommeåbningerne på forbukserne. Fold lommeposerne mod vrangen. Sy sømrummene fast mod lommeposerne og pres lommeåbningernes kanter.
2. Ri lommeåbningernes kanter på hoftebærestykke, så de ligger langs den markerede placeringslinje. Sy lommeposerne ret mod ret på hoftebærestykkerne fra vrangen, overlock sømrummene sammen. Hæft de øverste kanter og siderne på forbukserne.
3. Sy midtersømmene på bagbukser og forbukser, overlock sømrummene og pres dem til venstre.
4. Læg forbukserne ret mod ret på bagbukserne, sy sidesømmene og de indvendige sømme på benene sammen, overlock sømrummene og pres dem bagud.
5. Sy knaphullerne på linningernes forstykke som markeret. Sy linningernes bag- og forstykker sammen i sidesømmene. Sy elastikken til en ring. Pres linningen på langs med retsiden udad. Læg elastikken ind i linningen. Pyntestik linningen med elastikken ind til løbegangen på de markerede linjer mens du strækker den lidt ud. Sy linningen på bukserne ret mod ret, overlock sømrummene sammen. Træk snoren ind i løbegangen.
6. Overlock oplægningssømrummet, pres det mod vrangen og sy fast med blindsting.

Tillykke – du er færdig :)